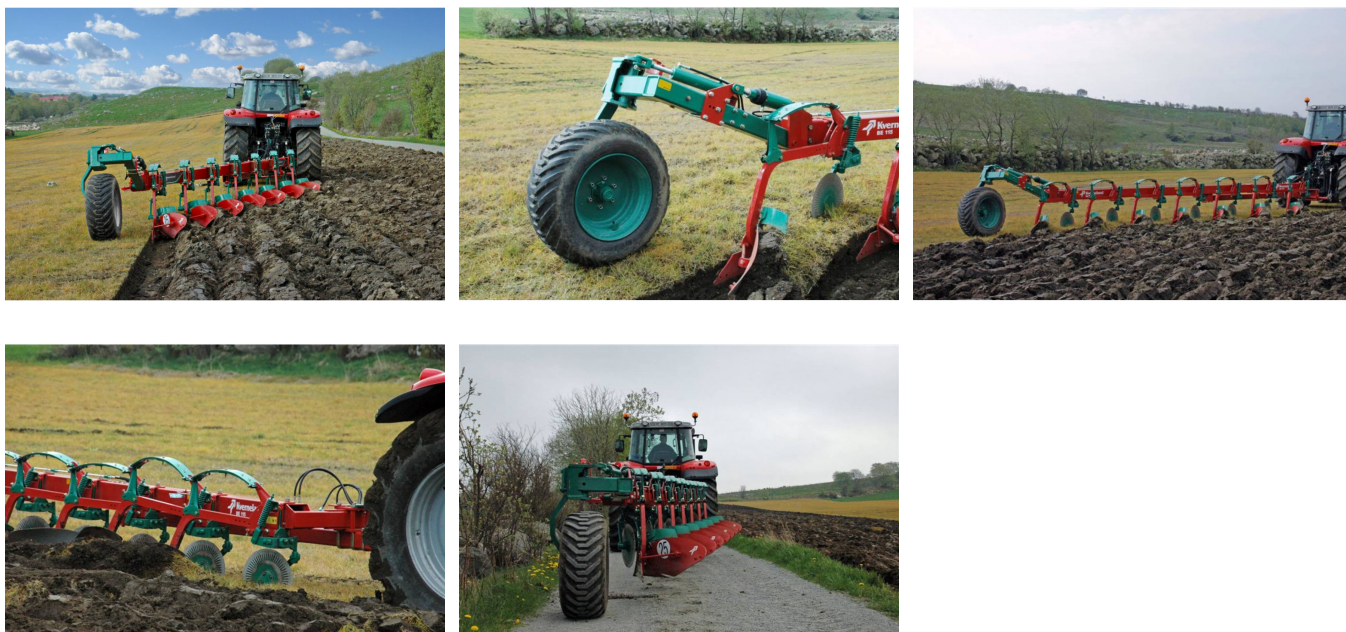


KVERNELAND BE félig-függesztett ágyeke



Gyártó:: KVERNELAND

Robusztus félig-függesztett ágyeke bármilyen talajtípushoz

A BE ellenáll a legkeményebb talajfeltételeknek is. A Kverneland utólérhetetlen hőkezelési technológiája az eke minden egyes alkatrészén fellelhető.
200 x 200 mm gerendely.

Az előnyei:

robosztus és megbízható kivitelezés

páratlan Kverneland Auto-reset rendszer a folyamatos szántáshoz. Nincs karbantartás!

Variomat Vari-width® rendszer az ekefejek fogásszélességének menetközbeni állításához. Növeli a teljesítményt, üzemanyagot és időt takarít meg!

Vari-width® biztosítja, hogy mindig a helyes szögben álljanak az ekefejek

manuális vagy hidraulikus első ekefej fogásszélesség állítás

hidraulikus vezérlésű hátsó kerekek

egyszerűen üzemeltethető

széles alkatrészválaszték

Egy ekefejjel megtoldható az 5 - 8 ekefejes eke



Alfa-Gép Kft

5600 Békéscsaba, Szarvasi út 84. Tel: +36-66/447-909
Szabó Dávid +36 30 415 3121, Viczián Ádám +36 30 99 88201,
Vozár László: Mchale, Kverneland termékek +36 30 2789 703

E-mail: info@alfa-gep.hu, Web: alfa-gep.hu, Facebook: [fb.com/Alfagep](https://www.facebook.com/Alfagep)

| Modell | Ekefejosztás cm | Gerendely magasság cm | Ekefejek száma | Fogásszélesség cm |
|--------|-----------------|-----------------------|----------------|-------------------|
| BE | 85 | 80 | 5-7 | 30-50 |
| BE | 100 | 80 | 5-8 | 35-55 |
| BE | 115 | 80 | 5-7 | 35-55 |

Maximális szilárdság és tartósság BE

A hőkezelés fontossága

A gerendely az eke szerkezetének lényeges eleme. A Kverneland minőségi standard, hogy a nem hőkezelt alkatrész egy gyenge rész!

A Kverneland gerendelyek két lépésben hőkezelték. Az acél melegedésének folyamata erősen ellenőrzött. Ennek eredményeként a gerendely háromszor erősebb. Ez a különleges Kverneland indukciós eljárás erősséget és rugalmasságot eredményez, mindezt hosszú élettartam mellett.

Erősebb, de nem nehezebb

A Kverneland ekével azonos erősség eléréséhez a versenytársak több acélt (méretben vagy átmérőben) kell alkalmazzanak, és ezért nehezebb gerendelyt gyártanak.

A nehezebb gerendely nagyobb vontatási erőigényt, alkatrész kopást, nagyobb emelőerő igényt, kisebb traktor élettartamot és nagyobb üzemanyag fogyasztást eredményez.

Hosszú élettartam

A hegesztés szintén egy kritikus pontja az ekegerendelynek. A Kverneland gerendelyek mindig egy részből állnak!

Gerendely változatok

200 x 200 mm

5 - 8 ekefej, 1 fejjel toldható. Max. 8 fejes BE 100

5 - 7 ekefej, 1 fejjel toldható. Max. 7 fejes BE 115

Vari-Width® (Variomat) Rendszer

Menet közbeni munkaszélesség állítás

Kverneland Vari-Width® egy szabadalmaztatott rendszer a mechanikus vagy hidraulikus fogásszélesség állításhoz. A Kverneland's Vari-Width® rendszer piacvezető szerepet tölt be évek óta. Az utolsó ekefej szöge és az eke teljesítménye a munkaszélességgel szabályozható. Két változatban áll rendelkezésre: mechanikus vagy hidraulikus változatban a nagyobb kényelem érdekében. Ez az oka annak, hogy a szántás gyorsabb, jobb és alacsonyabb költségű lett.

Előnyei:

a rendszer optimális összhangot biztosít a traktor, a munkagép és a talajviszonyok között

a teljesítmény növelhető több mint 30%-kal, amikor a fogásszélességet 35cm-ről 45 cm-re állítjuk

költséghatékony: amikor a teljesítmény 30%-kal megnő, az üzemanyagfogyasztás ezzel nem arányosan nő. Ez csak 12 %-kal növekszik. A megtakarítás: 18%.



Alfa-Gép Kft

5600 Békéscsaba, Szarvasi út 84. Tel: +36-66/447-909
Szabó Dávid +36 30 415 3121, Viczián Ádám +36 30 99 88201,
Vozár László: Mchale, Kverneland termékek +36 30 2789 703

E-mail: info@alfa-gep.hu, Web: alfa-gep.hu, Facebook: [fb.com/AlfaGep](https://www.facebook.com/AlfaGep)

minőségi szántás: a fogásszélesség növelése, nagyobb átömlési keresztmetszetet biztosít, és megkönnyíti a szecskázott szalma kezelését.

kényelmes: egyszerűbb a táblaszéli szántás a csatornák, árkok, kerítések és fasorok mellett.

időtakarékos: a szántási teljesítmény több mint 30%-os növelésével, a munka gyorsabban elvégezhető.

minimális kopás: az egyedülálló kopásmentes forgáspont az ekeszártartó lemezek és a gerendely között (1)

tökéletes húzásirány: Vari-Width® rendszer paralelogramma kapcsolódásának köszönhetően az eke vontatási középvonala mindig optimális marad az eke teljes hosszában. Ez az előny kisebb vonóerőt és kopást eredményez.

(1) A rendszer áll egy robusztus 24mm-es ekefejrögzítő csavarból, egy távtartó csőből, két speciálisan hőkezelt kúpból és edzett cserélhető perselyekből. A kitűnő minőségű hőkezelt acél és a nagyfokú gyártási pontosság garantálja az ekeszár és eketest.