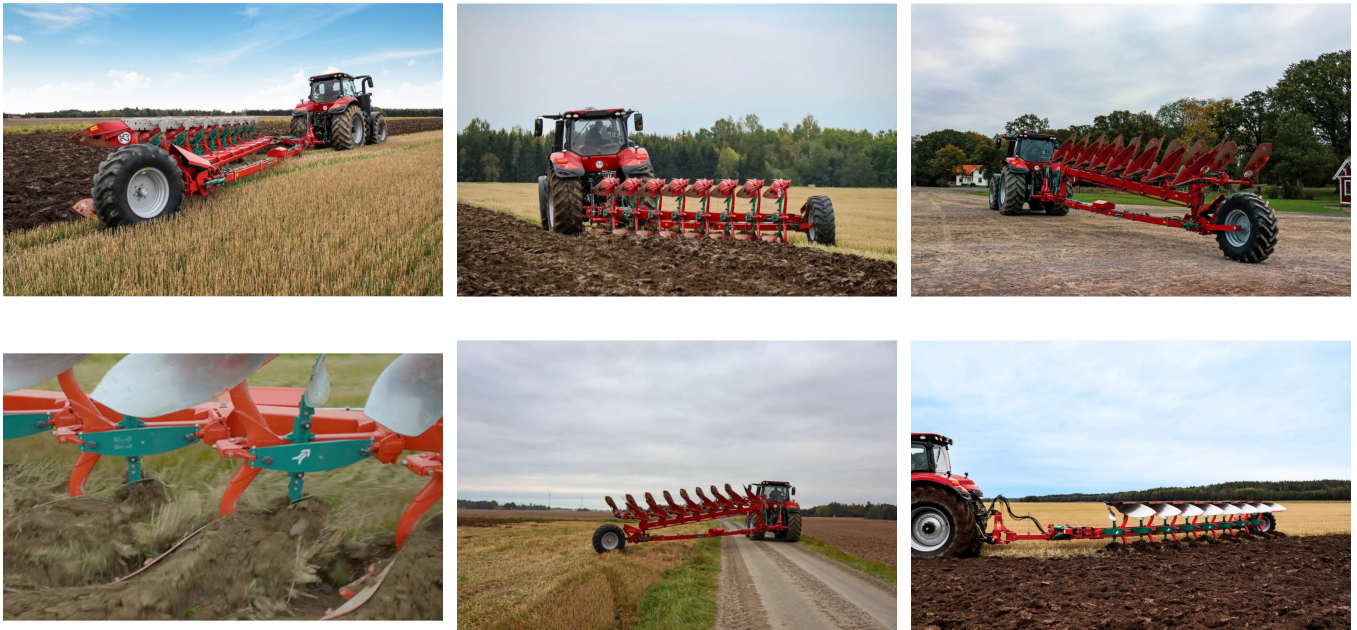


## KVERNELAND 6300 S félig függ. váltaforg. eke



Gyártó:: KVERNELAND

Új generációs, Auto-reset rendszerű, nagy teljesítményű eke 5-8 ekefejes.

- Aeroprofil magas ekeszárak a kiváló talajáram eléréséhez
- A kukorica előhántók gyors, központi beállítása
- Nagy hátsó kerék a súlyáthelyezés optimalizálására
- Biztonságos átfordítás és minimális táblavégi forduló Vary-Width®
- Menet közbeni fogásszélesség állítás

Alacsony üzemeltetési költség és ideális súlyátvitel a nagy szántási teljesítmény érdekében.

Jó terméshez jó talajelőkészítés szükséges.

A szántás a gazdák többségének az egyik leghatékonyabb módszer a gyomok leküzdésére, a humusz előállítására és a talaj hatékony előkészítésére a vetéshez. Ugyanolyan fontos, hogy figyeljünk az alsó rétegre. A maradványok bedolgozásának tökéletesnek és könnyen elérhetőnek kell lennie, miközben a költségeket minimalizálni kell: alacsony üzemanyag-fogyasztás, alacsony alkatrészkopás, alacsony vonóerőigény. A modern gazdálkodás során elengedhetetlen a szállítás és az üzemeltetés kényelme. Az ekének robusztusnak és nyereséges beruházásnak kell lennie.

Nagy területekre tervezték. Alkalmazkodik a változó talajtípusokhoz és körülményekhez.

Az előnyei:

- hátsó kerék az ekéről a traktor hátsó kerekeire helyezi a súlyt. Előnyei: könnyű húzás, minimalizált üzemanyag-fogyasztás, jó szántásmélység-szabályozás, kiváló minőségű szántás.
- nagy kerék a legjobb stabilitás érdekében, különösen nedves körülmények között. Korlátozza

a süllyedést és a talaj tömörödését.

- üreges szerkezetű ekeszárak a legjobb talajáramlás érdekében.
- központilag állítható előhántók a gyors műveletekhez a nagyobb szántási teljesítmény érdekében
- robusztus felépítés: Cat III / IV, 200 x 200 mm-es gerendely (nem hegesztett, amely gyengítené)
- felülmúlhatatlan élettartam köszönhetően a Kverneland acélnak, és a hőkezelési technológiának teljes ekén.
- biztonságos forgatás és minimális forduló a robusztus forgási mechanizmusnak köszönhetően, az optimális szög érdekében.
- megbízható Variomat® rendszer az „menet közbeni” fogásszélesség beállításához.
- szünet nélküli szántás a páratlan Kverneland Auto-reset rendszerrel. Nincs karbantartás. Könnyen felszerelhető / eltávolítható laprugók.
- hidraulikus vagy kézi fogásszélesség állítás
- az eke kiváló manőverezhetősége munka és szállítás közben
- Kverneland Packer is elérhető hozzá

### Üreges szerkezetű ekeszár

Különleges kialakítás a legjobb talajáramlás érdekében.

80 cm ekeszármagasság a nagy szármaradványok, trágya, takarmánynövények vagy mélyebb szántás esetén a potenciális eltömődés elkerülése érdekében.

Robusztus ekeszárak: előre formázott alkatrészek lecsökkentik a hegesztések mennyiségét.

Alacsony vonóerő igény és ennél fogva üzemanyag-fogyasztás is a kis súlyú üreges ekeszáraknak köszönhetően.

	6300 S Variomat	6300 S Variomat
Ekefej osztás cm	100	150
Gerendely magasság cm	80	80
Munkaszélesség cm	35-55	35-55
Ekefejek száma	5-7	6-8