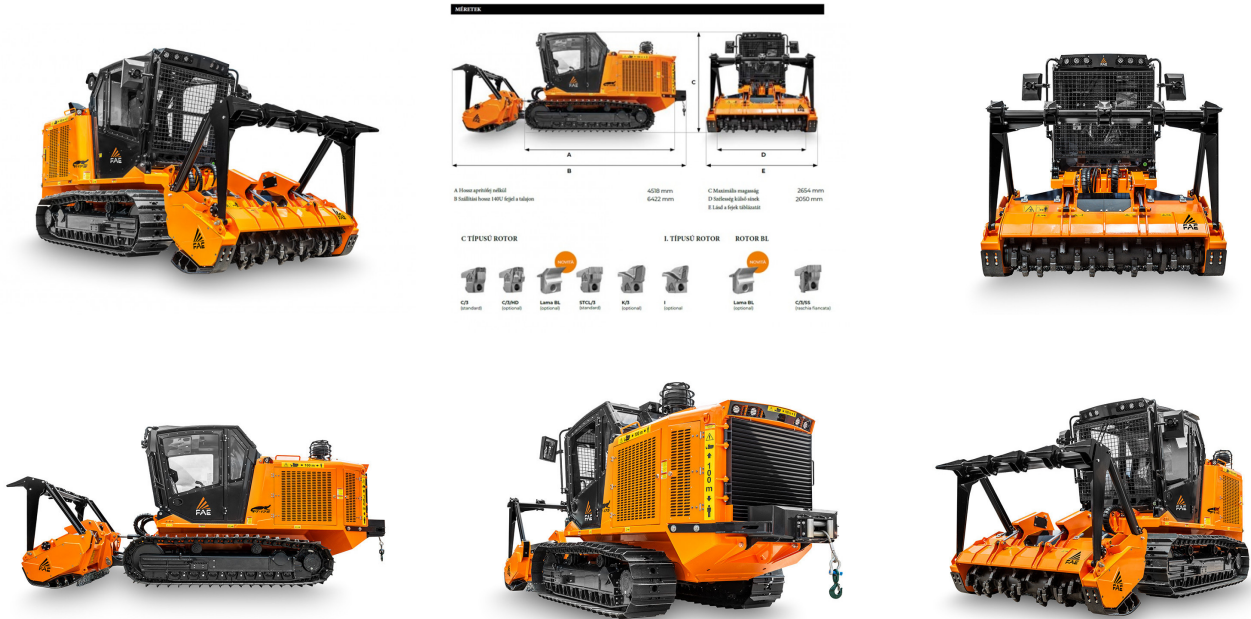


FAE PT-175 T4F lánctalpas erdészeti jármű



Gyártó:: FAE

Kompakt lánctalpas jármű, közepesen könnyű erdészeti munkák elvégzésére tervezve.

FAE PT-175 munka közben

MŰSZAKI ADATOK	PT-175 T4F
Névleges teljesítmény	173 LE
Károsanyag Kibocsátások	U.S. EPA Tier 4 Final / EU Stage V
Szivattyú	2- EP control - 60 cc - Danfoss
Motor	2- HY control - 60 cc - Rexroth
Max üzemi nyomás	420 Bar
Berendezés szivattyú	1- EP control - 100 cc - Danfoss
Maximális bozótírtó nyomás	350 Bar
Hidraulika olajtartály	230 L
Üzemanyag tank	250 L
Karbamidtartály (AdBlue®)	19 L
Lánctalp	155 patent - olajozott - Berco
Alsó görgők	7+7 egyélű
Felső görgők	2 + 2
Belső elektromosság	24 volt
Teljes sebesség előre	7 Km/h
Max. hátrameneti sebesség	7 Km/h
Döntési szög	45° függőleges, 32° oldalirányú
Üzemi súly	8589 Kg (alapfelszereltség, 500 mm talp) 8905 Kg (standard felszerelés, 700 mm talp)
Talajnyomás	0,28 Kg/cm ² (standard felszerelés / 700 mm talp / 140 / U-175)

**Alfa-Gép Kft**

5600 Békéscsaba, Szarvasi út 84. Tel: +36-66/447-909
Szabó Dávid +36 30 415 3121, Viczián Ádám +36 30 99 88201,
Vozár László: Mchale, Kverneland termékek +36 30 2789 703

E-mail: info@alfa-gep.hu, Web: alfa-gep.hu, Facebook: [fb.com/Alfagep](https://www.facebook.com/Alfagep)

ALAPFELSZERELÉS

DOC / DPF / SCR utókezelő rendszer	Komfort vezetőülés (fűtött és légrugós)
Motor CAT C4.4 Acert turbófeltöltős és utóhűtéses	Ergonomikus vezérlés joystickkal
Hidrosztatikus erőátvitel a hajtóműhöz	Fűtés és légkondicionáló rendszer
Hidrosztatikus erőátvitel a csatlományhoz	Dupla vészkiárat és a tetőkijárat külső hozzáférési fogantyúval
Alapvető terhelésvezérlő funkció	Lexan® kabinszélvédők (teljes felszereltséggel 12 mm)
H-keret oszcilláló kivitelben	Pormentes fülke légszűrővel
Oszcilláló futómű	7" színes LCD kijelző
500 mm-es acél lánctalpak, egyszeres futómű, kenhető lánctalp, dózer típusú görgők	MP3/CD bluetooth rádiós lejátszó
Kombinált alumínium radiátor dugulásgátló bordákkal	LED munkalámpák
ROPS / FOPS / OPS minősítésű fülke	Sonic rendszer