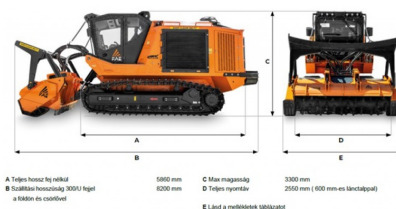
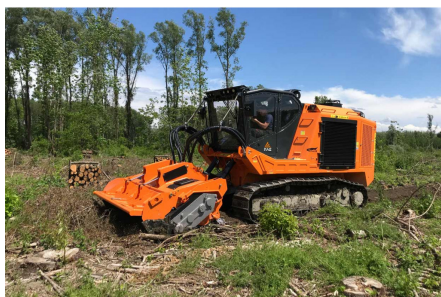


## FAE PT-475 kompakt lánctalpas jármű



Gyártó:: FAE

PT-475 kompakt lánctalpas jármű, nehéz erdészeti munkák elvégzésére tervezve

FAE PT-475 munka közben

MŰSZAKI ADATOK	PT475 T4F
Névleges teljesítmény	475 LE
Károsanyag Kibocsátások	U.S. EPA Tier 4 Final / EU Stage V
Szivattyú	2 - EP control - 100 cm <sup>3</sup> - Danfoss
Motor	2 - HY control - 160 cm <sup>3</sup> - Danfoss
Max üzemi nyomás	420 Bar
Berendezés szivattyú	2 - EP control - 130 cm <sup>3</sup> - Danfoss
Maximális bozótirtó nyomás	350 Bar
Hidraulika olajtartály	480 L
Üzemanyag tank	790 L
Karbamidtartály (AdBlue®)	35 L
Láncok	190 patent - olajozott - Berco
Belső görgők	6 + 6 egyélű + 3 + 3 kétélű
Hordozó görgők	2 + 2
Belső elektromosság	24 volt
Teljes sebesség előre	6 Km/h
Max. hátrameneti sebesség	6 Km/h
Döntési szög	45° függőleges, 35° oldalirányú
Üzemi súly	20400 Kg (standard felszerelés, 600 mm talp) 20810 Kg (standard felszerelés, 810 mm talp)
Talajnyomás	0,41 Kg/cm <sup>2</sup> (standard felszerelés / 810 mm talp 300/U-250))