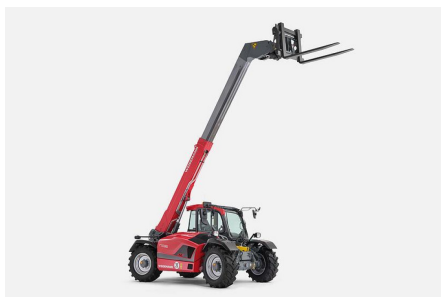


WEIDEMANN T7035 teleszkópos rakodógépek



Gyártó:: Weidemann

A T7035 7 m emelési magasságot kínál 3.5 t emelési képességgel. hasznos teher, és három nagy teljesítményű motorral konfigurálható. Az üzemi munkafeladatok középpontjában ezen gépek esetében a nehéz anyagmozgatás, a nagy magasságban végzett halmozási munkálatok, a megfelelő távolság az anyagok feltolásakor, valamint a berendezések megtöltése során végzett folytonos tevékenységek állnak. Az egyedülálló és forradalmi Best View Cabin garantáltan tökéletes körpanorámát biztosít. A T7035-nél csak négy oszlopa van a fülkének. A hátsó panorámaablakkal kombinálva ez tökéletes kilátást biztosít hátrafelé. Ráadásul a ferde motorháztető optimális kilátást biztosít oldalra és hátra a hátsó kerékre. Ez a teleszkópos rakodógép a munkaergonómia tekintetében sem hagy kívánnivalót maga után. A Operator First kezelési filozófiát követve olyan fülke jött létre, amelyet a biztonságtechnika és az ergonómia legújabb eredményei alapján fejlesztettek ki.

A Best View Cabin egyedülálló 4 oszlopos kialakítással és panoráma hátsó ablakkal páratlan körkörös kilátást biztosít. A nagyméretű, ívelt első szélvédő kiváló kilátást biztosít a munkagépre és a rakományra a teleszkópos gém bármely helyzetében. A ferde motorháztető optimális kilátást biztosít a jobb hátsó kerék oldalára és hátuljára is. A kilátást optimalizáló, opcionális védőrács maximális biztonságot nyújt anélkül, hogy korlátozná a kilátást.

Először az operátor: A Weidemann Best View Cabin kifejlesztésekor a vezető kényelme volt a legfontosabb szempont. Ezt tükrözi az összes kezelőszerv ergonomikus elrendezése, valamint a színorientált kezelési koncepció, a kiváló minőségű vezetőülés (opcionális légrugózás) és a rugózott joystick-konzol, a nagyméretű 7 hüvelykes kijelző, a különböző tároló- és tárolórekeszek, valamint a magasságában és dőlésszögében állítható kormánykerék. A Power Drive 255 egy fokozatmentes hidrosztatikus sebességváltó, amely a korábban kifejlesztett megoldásoknál nagyobb vonóerőt és nagyobb haladási sebességet ér el. Mindezt úgy, hogy a korábbi vontatóhajtások minden előnyét megtartja a kompakt méret, az energiahatékonyság és a kezelői kényelem tekintetében. A Power Drive 255 segítségével 40 km/h-ig terjedő sebesség érhető el váltás nélkül. Ez lehetővé teszi a



Alfa-Gép Kft

5600 Békéscsaba, Szarvasi út 84. Tel: +36-66/447-909

Szabó Dávid +36 30 415 3121, Viczián Ádám +36 30 99 88201,

Vozár László: Mchale, Kverneland termékek +36 30 2789 703

E-mail: info@alfa-gep.hu, Web: alfa-gep.hu, Facebook: [fb.com/AlfaGep](https://www.facebook.com/AlfaGep)

kényelmes vezetést, mivel nincs megszakítás a tapadásban.

A rakodó lengéscsillapítója elektromosan aktiválható, és lehetővé teszi a gép optimális kezelését durva terepen és közúti közlekedés során. Különösen akkor ajánlott, ha a gép nehéz terheket szállít a vödörben vagy a raklapvillán, vagy nehéz munkagépet mozgat nagy sebességgel, hosszú távon. A rakodási lengéscsillapítás jelentős kényelmi pluszt nyújt a vezető számára.

A töltési rezgéscsillapítás teljesen kikapcsolható vagy állandóan bekapcsolható. Van egy automatikus funkció is. Itt a kocogtatótárcsával állítható be az a haladási sebesség, amelynél a terhelés lengéscsillapítás automatikusan aktiválódik. Ha a beállított haladási sebességet ismét alulmúlja, a terhelő lengéscsillapítás is automatikusan kikapcsol.

A rakodási lengéscsillapítás megakadályozza, hogy a gép nagy haladási sebességnél billegjen. Ez növeli a vezető biztonságát és védi a jármű alkatrészeit, mivel az ütközések elnyelődnek.