

QUIVOGNE

· CEE ·



TERMÉKISMERTETŐ



QUIVOGNE NAPJAINKBAN

A Quivogne csoport magas minőségű és innovatív mezőgazdasági munkagépek gyártója.

A termékpaletta magába foglal kitűnő minőségű talajmunkagépeket, növényvédelmi gépeket és vetőgépeket.

A Quivogne gépek alkalmazása megbízható műszaki és agronómiai megoldást jelent minden gazdasági mérettel rendelkező vállalkozás számára.

Napjainkban a Quivogne több, mint 200 munkatárssal és mintegy 61.000 m² gyártófelülettel rendelkezik Franciaországban. A közeli Szerbiában pedig megközelítőleg 5.000 m²-en történik gépgyártás.

A Quivogne termékekkel Ön folyamatosan találkozhat nemzetközi kiállításokon és nagy szántóföldi bemutatókon.

A Quivogne CEE GmbH központja Ausztriában, Bécsben található és a kelet-közép európai régió kiszolgálását végzi. Több országban, így Magyarországon is gyári szakember segíti az értékesítést valamint az eladott gépek vevőközpontú kezelését.

A Quivogne CEE GmbH az Ön megbízható és kizárólagos Quivogne szállítója.



TARTALOM JEGYZÉK

Eke	ATLANT 4	TINEMASTER 58	
	5 - 9 fejes kivitelű félg függesztett váltvaforgató eke		Tárcsás lazító / 3,6 - 7,4m munkaszélesség, merev vagy felhajtható szárnyrészekkel
	ASTER 120 és ASTER 140 6-8		BLACKBEAR 60
Magágykészítők	4 - 5 fejes kivitelű függesztett váltvaforgató eke	Szántóföldi kultivátor / 3-gerendelyes kivitel, Munkaszélesség 3,0 - 5,0 m	
	TURBOCOMBINATOR G 1000 10	BLACKBEAR 61	
	Magágykészítő univerzális eszközhordozó 10,0 m munkaszélesség	Szántóföldi kultivátor / 4-gerendelyes kivitel, Munkaszélesség 6,3 - 8,1 m	
	TURBOCOMBINATOR G 800 12	MAXICULT 62	
	Magágykészítő univerzális eszközhordozó 8,0 m munkaszélesség	Szántóföldi kultivátor / 2,2 - 10,0 m munkaszélesség / 2- és 3-gerendelyes kivitel	
	TURBOCOMBINATOR K 14	V-SUB 64	
	Hidraulikusan csukható / 4,0 - 6,0 munkaszélesség	Vontatott talajlazító / 4,0 - 8,5 m munkaszélesség, 240 - 600 Le vonóerő kategória	
	TURBOCOMBINATOR KS 15	SSDR 66	
	Hidraulikusan csukható / 3,0 - 4,0 munkaszélesség	Talajlazító / merev vagy hidraulikusan csukható, 60 - 600 Le erőgép kategória	
	TURBOCOMBINATOR SL 16	TINEPLOW 67	
	Vontatott magágykészítő / 8,0 és 9,0 m munkaszélesség	Talajlazító / merev vagy hidraulikusan csukható, 120 - 360 LE-s erőgépekhez	
	TURBOCOMBINATOR S 17	SSD 68	
	Vontatott magágykészítő / 3,0 és 6,0 m munkaszélesség	Talajlazító / 100 - 400 Le-s traktorokhoz, Akár 60 cm munkamélységig	
TURBOCOMBINATOR L 18	SCD 70		
Magágykészítő kombinátor / Munkaszélesség 3,3 - 12,0m	Talajlazító / 100 - 320 Le-s traktorokhoz		
KOMBIMAX 20	SS 71		
Magágykészítő egyenes kapaszárral / 3,0 - 7,2 m munkaszélesség	Talajlazító / 100 - 280 Le-s traktorokhoz		
PROMAX 21	Szántáselmunkáló hengerek		
Paralelogramma függesztésű magágykészítő / 3,0 - 6,0 m munkaszélesség		ROLLMOT 72	
DEMETER 22		Szántáselmunkáló henger / vontatott / 4,3 - 9,5 m munkaszélesség	
Magágykészítő / 6,0 m munkaszélesség	RAP GL 73		
Fogasborona	HV 23	Szántáselmunkáló henger / vontatott / 10,3 - 12,3 m munkaszélesség	
	Nehéz fogas / 100 - 200 Le-s erőgépekhez	DOBLE-695-R 74	
Tárcsás boronák	DISKATOR SL 24	Tartálméret 800 - 1.200 l	
	Vontatott rövidtárcsa / hidraulikusan csukható, 6,0 - 12,0 m munkaszélesség / Ø 560mm tárcsalapok	D-903 75	
	DISKATOR ML 26	Tartálméret 1.000 - 2.000 l	
	Vontatott rövidtárcsa / hidraulikusan csukható, 7,5 - 9,0 m munkaszélesség / Ø 560mm vagy 510 mm tárcsalapok	D-903-3000 76	
	DISKACROP 28	Tartálméret 3.000 l	
	Rövidtárcsa / 3,0 - 4,0 m munkaszélesség / Ø 610 vagy Ø 660 mm tárcsalapok	SV-5 77	
	DISKATOR 610 30	Tartálméret 5.000 kg	
	Vontatott rövidtárcsa / 3,0 - 6,0 m munkaszélesség / Ø 610 mm tárcsalapok	SV-6 / SV-7 78	
	DISKATOR S 32	Tartálméret 6.400 - 9.600 kg	
	Rövidtárcsa / 3,0 - 6,0 m munkaszélesség / Ø 450 vagy 560 mm tárcsalapok	SV-15 79	
	DISKATOR M 34	Tartálméret 16.000 kg	
	Rövidtárcsa / 2,5 - 6,0 m munkaszélesség / Ø 510 vagy 560 mm tárcsalapok	Növényvédő elem	
	DISKATOR L 36		QUIVOGNE Permetezők 80
	Rövidtárcsa / 2,5 - 3,0 m munkaszélesség / Ø 510 mm-es tárcsalapok	Vontatott permetezőgép / Tartálméret 2200 - 3450 l / Szórókeret 28 m-ig	
	APAXR-GL 38	Szárzók	
	Vontatott, X elrendezésű nehéztárcsa / 6,2 - 10,2 m munkaszélesség egysoros központi váz / Ø 660 vagy Ø 710 mm-es tárcsalapokkal		BL függőleges tengelyű szárzúzó 82
	APAXR-MONO 40	Szárzúzó / felhajtható szárnyrészekkel / 4,3 - 8,2 m munkaszélesség	
Vontatott, X elrendezésű nehéztárcsa / 3,6 - 6,7 m munkaszélesség Ø 660 vagy Ø 710 mm-es tárcsalapokkal	Vízszintes tengelyű szárzúzó 84		
COMPACT + 42	Vízszintes tengelyű szárzúzó / széles késválaszték, 1,6 - 8,0 m munkaszélesség		
Vontatott, X elrendezésű nehéztárcsa / 3,2 - 5,2 m munkaszélesség Ø 660 vagy Ø 710 mm-es tárcsalapokkal	Egyebek		
MONODISC-X 44		MAXIPLANT sorközművelő kultivátor 86	
Vontatott, X elrendezésű nehéztárcsa / 3,6 - 6,2 m munkaszélesség Ø 660 vagy Ø 710 mm-es tárcsalapokkal	45 - 80 cm sortávolság / 5-12 sor		
APXTL 46	Lezáró hengerek 51		
Tárcsás borona / X elrendezés / 4,0 - 5,4 m munkaszélesség		A munkagépekre kapcsolható lezáró henger kínálatunk	
APXE-TL 48			
Vonatott tárcsás borona / X elrendezés / 3,2 - 4,4 m munkaszélesség			
PXN 50			
Tárcsás borona / X elrendezés / 1,5 - 3,3 m munkaszélesség			
APVRS FLEAUX-FLEAUX 52			
Szupernehéz tárcsás borona / V-elrendezés / középső futóművel Fleaux-Fleaux keverőtárcsa, Ø 810 x 10 mm			
APAVR FLEAUX-FLEAUX 54			
Szupernehéz tárcsás borona / V-elrendezés / hátsó futóművel Fleaux-Fleaux keverőtárcsa, Ø 810 x 10 mm			
APFL FLEAUX-FLEAUX 56			
Nehéz tárcsás borona / V-elrendezés / hátsó vagy középső futóművel Fleaux-Fleaux keverőtárcsa, Ø 810 x 10 mm			

ATLANT

5 - 9 fejes kivitelű, félig függesztett váltvaforgató eke

A NAGYGAZDASÁGOK MEGFELELŐ VÁLASZTÁSA

- Félig függesztett ekek 140 - 360 Le-s traktorokhoz
- Hidraulikus első ekefejállítás
- 2 munkahengeres fordítás és szállítási reteszelés
- 5 - 9 fejes kivitelben
- Egyedülálló moduláris felépítés (5 + 1 + 1 + 1 + 1 vagy 6+1+1+1), így bővítés vagy csökkentés mindig lehetséges
- Nagy méretű támasztókerék (Ø 1.090 x 400 mm)
- Mechanikus fogásszélesség állítás (3 fokozatban)



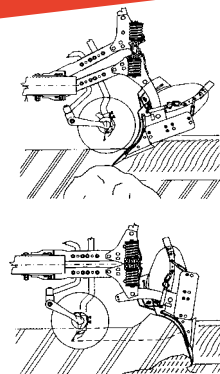
ALAPFELSZERELTSÉG

Függesztő torony KAT III
180x180x10 mm-es főtartó
Szerszámdoboz
Támasztóláb (2 db)
Ekefej osztás 100 cm
Gerendely magasság 80 cm
Hidraulikus mozgató
400/70-20, 1.090 x 400 mm méretű támkerék
QR400 univerzális kormánylemez
Orrbetétes ekevas
Késes ekenád az utolsó ekefejnél
Figyelmeztető jelzések

OPCIÓK



Hidraulikus első ekefejállítás



Automatikus NON-Stop ekefej biztosítás

Típus	Ekefejek száma	Munkaszélesség ekefejenként (cm)	Ekefej osztás (cm)	Vonóerő szükséglet (Le)	Súly (kg)
ATLANT 5	5	35 - 40 - 45	100	140 - 200	2.790
ATLANT 6 (5+1)	6 (5+1)	35 - 40 - 45	100	180 - 240	3.150
ATLANT 6	6	35 - 40 - 45	100	180 - 240	3.146
ATLANT 7 (6+1)	7 (6+1)	35 - 40 - 45	100	230 - 290	3.450
ATLANT 8 (6+1+1)	8 (6+1+1)	35 - 40 - 45	100	270 - 300	3.730
ATLANT 9 (6+1+1+1)	9 (6+1+1+1)	35 - 40 - 45	100	300 - 360	4.000



TOVÁBBI KIEGÉSZÍTŐ LEHETŐSÉGEK

Kiegészítők:

- Trágyabeforgatók
- Beforgató lemezek
- Késes ekenád
- Tárcsás csoroszlya Ø 500 mm
- Hidraulikus Packer húzókar
- Barázdaszélesítő

Felárért:

- 500/45, 1.020 x 500 mm támkerék
- K700 függesztő tengely
- QM 400 réselt kormánylemez
- Egyéb kormánylemez kialakítások
- Karbid felrakott orrbetét
- NON-STOP ekefej biztosítás

SZÁNTÁSELMUNKÁLÓ



A szántáselmunkáló használatával lecsökkenthető a talajnedvesség vesztesége, illetve a későbbi munkamenetek száma.

ASTER 140

4 - 5 fejes kivitelű, függesztett váltvaforgató eke

Eke

A KÖZÉPNEHÉZ MINDENESI!

- Függesztett eke 110 - 200 Le-s traktorokhoz
- Hidraulikus fordítás kettősműködésű munkahengerrel
- 4 - 5 ekefejes kivitel
- Moduláris felépítés (4+1), így bővítés vagy csökkentés mindig lehetséges
- Mechanikus fogásszélesség állítás (5 fokozatban)



ALAPFELSZERELTSÉG

Hidraulikus fordítómű Q110 (fordítótengely Ø 110 mm)
Kettősműködésű fordító munkahenger
Függesztő tengely KAT III
140 x 140 x 10 mm-es gerendely
Támasztóláb
Ekefej osztás 90 vagy 100 cm
Gerendely magasság 80 cm
QR400 univerzális kormánylemez
Orrbetétes ekevas
Késes ekenád az utolsó ekefejnél
Figyelmeztető jelzések

OPCIÓK



Csipkézett tárcsás csoroszlya Ø 500 mm

MEMÓRIA MUNKAHENGER



Vázbehúzás

Típus	Ekefejek száma	Munkaszélesség ekefejenként (cm)	Ekefej osztás (cm)	Vonóerő szükséglet (Le)	Súly (kg)
ASTER 140 90 4	4	30 - 35 - 40 - 45 - 50	90	110 - 160	1.445
ASTER 140 90 4+1	5 (4+1)	30 - 35 - 40 - 45 - 50	90	150 - 200	1.670
ASTER 140 100 4	4	30 - 35 - 40 - 45 - 50	100	110 - 160	1.455
ASTER 140 100 4+1	5 (4+1)	30 - 35 - 40 - 45 - 50	100	150 - 200	1.680



TOVÁBBI KIEGÉSZÍTŐ LEHETŐSÉGEK

Kiegészítők:

Szállító-átbillenő támkerék 10.0/75-15.3
 Trágyabeforgatók
 Beforgató lemezek
 Késes ekenád
 Tárcsás csoroszllya Ø 500 mm
 Hidraulikus vázbehúzás
 Hidraulikus Packer húzókar
 Barázdaszélesítő

Felárért:

13.0/55-16 támkerék
 QM 400 réselt kormánylemez
 Egyéb kormánylemez kialakítások
 Karbid felrakott orrbetét
 NON-STOP ekefej biztosítás

OPCIÓK



A szántással egy menetben használt elmunkáló hengerrel csökkenthető a talaj nedvességvesztés, és megkönnyíthető a következő munkaművelet

ASTER 120

3 - 4 fejes kivitelű, függesztett váltvaforgató eke

AZ UNIVERZÁLIS KÖZÉPKATEGÓRIA

- Függesztett eke 70 - 140 Le-s traktorokhoz
- Hidraulikus fordítás kettősműködésű munkahengerrel
- 3 - 4 ekefejes kivitel
- Moduláris felépítés (3+1), így bővítés vagy csökkentés mindig lehetséges
- Mechanikus fogásszélesség állítás (3 fokozatban)



ALAPFELSZERELTSÉG

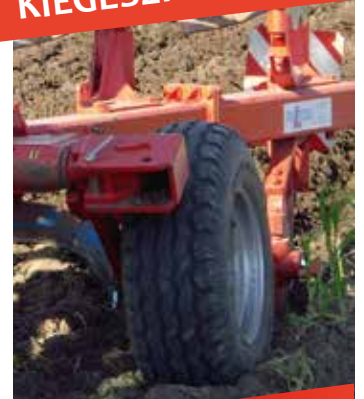
Hidraulikus fordítómű Q95 (fordítótengely Ø 95 mm)
Kettősműködésű fordító munkahenger
Függesztő tengely KAT II
120 x 120 x 10 mm-es gerendely
Támasztóláb
Ekefej osztás 90 vagy 100 cm
Gerendely magasság 80 cm
QR400 univerzális kormánylemez
Orrbetétes ekevas
Késes ekenád az utolsó ekefejnél
Figyelmeztető jelzések

OPCIÓK



Trágyabeforgató vagy beforgató lemez

KIEGÉSZÍTŐK



Átbillenő támkerék vagy szállító-átbillenő támkerék 10.0/80-12

Típus	Ekefejek száma	Munkaszélesség ekefejenként (cm)	Ekefej osztás (cm)	Vonóerő szükséglet (Le)	Súly (kg)
ASTER 120 90 3	3	35 - 40 - 45	90	70 - 110	953
ASTER 120 90 3+1	4 (3+1)	35 - 40 - 45	90	100 - 140	1.159
ASTER 120 100 3	3	33 - 39 - 44	100	70 - 110	965
ASTER 120 100 3+1	4 (3+1)	33 - 39 - 44	100	100 - 140	1.175



TOVÁBBI KIEGÉSZÍTŐ LEHETŐSÉGEK

Kiegészítők:

Szállító-átbillenő tákerek 10.0/80-12

Trágyabeforgatók

Beforgató lemezek

Késes ekenád

Tárcsás csoroszllya Ø 500 mm

Hidraulikus vázbehúzás

Hidraulikus Packer húzókar

Barázdaszélesítő

Felárért:

13.0/55-16 tákerek

QM 400 réselt kormánylemez

Egyéb kormánylemez kialakítások

Karbid felrakott orrbetét

NON-STOP ekefej biztosítás

OPCIÓK



Hidraulikus megfogókar és kétsoros szántásmunkáló
700 mm-es gyűrűkkel. Gyűrűprofil: 34°

TURBOCOMBINATOR G 1000

Magágykészítő | univerzális eszközhordozó | 10,0 m munkaszélesség

A TurboCombinator 1000 egy munkagép együttes, amely egy eszközhordozóból és 6 munkavégző egységből áll az ideális magágy elérése céljából.

A munkavégző egységek felépítése garantálja az aprómorzsás és megfelelően letömörített magágyat. Használatával mind a kapás kultúrák alá, mind a sűrűsoros növények részére optimális magágy készíthető.

A felépítmény különlegessége abban rejlik, hogy szükség esetén erre az eszközhordozóra egyéb munkagépek, mint például kultivátor vagy rövidtárcsa is felszerelhető.

MŰSZAKI ADATOK

10,0 m munkaszélesség
Univerzális eszközhordozó (2x5m tarlóhántó kultivátor vagy 2x5m rövidtárcsa is felszerelhető)
D50 vonószem (kérésre K80 is elérhető)
2db hárompont függesztési lehetőség 5,0 m gépekhez
560/45-R22,5 méretű futómű
Nyomlázítók (3 + 3 db)
Ø 330 mm-es pálcsás henger a kapasor előtt és után
Rugózott simítólapok a kapasorok előtt és után
Ø 400 mm-es pálcsás henger a kapasor után, alapfelszereltség
3,0 m szállítási szélesség
Ajánlott munkasebesség 10-12 km/h

OPCIÓK

Ø 400 mm-es Crosskill henger a kapák után
K80 vonószem a D50 helyett

Munkaszélesség (cm)	Kapakialakítások	Kapak száma (db)	Géprészek (cm)	Súly (kg)	Teljesítmény (Le)	Terület teljesítmény (ha/h)
1000	2-soros erősített kapák 270mm-es lúdtalpkapával, nyírócsavaros biztosítással	40 + 6	4 x 150 / 2 x 200	7.780	280 - 430	9,2
	2-soros erősített rugós kapák, 270mm-es lúdtalpkapával	40 + 6	4 x 150 / 2 x 200	7.830	280 - 430	9,2
	2-soros erősített kapák 270mm-es lúdtalpkapával, NON-STOP spirálrugós biztosítással	40 + 6	4 x 150 / 2 x 200	7.880	280 - 430	9,2
	3-soros, 32x10 mm-es rugós kapák kopóállandósával	120 + 6	4 x 150 / 2 x 200	7.930	280 - 430	9,2

G 1000

TURBOCOMBINATOR G 1000

OPCIÓK

G 1000 univerzális eszközhordozó

Szállítási helyzet

Ø 400 mm-es Crosskill henger a kapák után a pálcás henger helyett

TURBOCOMBINATOR G 800

Magágykészítő | univerzális eszközhordozó | 8,0 m munkaszélesség

A TurboCombinator 800 egy munkagép együttes, amely egy eszközhordozóból és 4 munkavégző egységből áll az ideális magágy elérése céljából.

A munkavégző egységek felépítése garantálja az aprómorzsás és megfelelően letömörített magágyat. Használatával mind a kapás kultúrák alá, mind a sűrűsoros növények részére optimális magágy készíthető.

A felépítmény különlegessége abban rejlik, hogy szükség esetén erre az eszközhordozóra egyéb munkagépek, mint például kultivátor vagy rövidtárcsa is felszerelhető.

MŰSZAKI ADATOK

8,0 m munkaszélesség
Univerzális eszközhordozó (2x4m tarlóhántó kultivátor vagy 2x4m rövidtárcsa is felszerelhető)
D50 vonószem (kérésre K80 is elérhető)
2db hárompont függesztési lehetőség 4,0 m gépekhez
560/45-R22,5 méretű futómű
Nyomlázítók (3 + 3 db)
Ø 330 mm-es pálcás henger a kapasor előtt és után
Rugózott simítólapok a kapasorok előtt és után
Ø 400 mm-es pálcás henger a kapasor után, alapfelszereltség
3,0 m szállítási szélesség
Ajánlott munkasebesség 10-12 km/h

OPCIÓK

Ø 400 mm-es Crosskill henger a kapák után
K80 vonószem a D50 helyett

Munkaszélesség (cm)	Kapakialakítások	Kapak száma (db)	Géprészek (cm)	Súly (kg)	Teljesítmény (Le)	Terület teljesítmény (ha/h)
800	2-soros erősített kapák 270mm-es lúdtalpkapával, nyírócsavaros biztosítással	32 + 6	4 x 200	6.524	220 - 320	7,4
	2-soros erősített rugós kapák, 270mm-es lúdtalpkapával	32 + 6	4 x 200	6.574	220 - 320	7,4
	2-soros erősített kapák 270mm-es lúdtalpkapával, NON-STOP spirálrugós biztosítással	32 + 6	4 x 200	6.624	220 - 320	7,4
	3-soros, 32x10 mm-es rugós kapák kopólandzsával	96 + 6	4 x 200	6.674	220 - 320	7,4



G 800



G 800 univerzális eszközhordozó

TURBOCOMBINATOR G 800



Szállítási helyzet

KAPASZEKCIÓK



Oldalkialakítás

TURBOCOMBINATOR K

Hidraulikusan csukható / 4,0 - 6,0 munkaszélesség

Típus/ Munkaszélesség (cm)	Súly (kg)	Szállítási szélesség (cm)	Géprész, darab (db) és szélesség (cm)	Teljesítmény (Le)	Terület teljesít- mény (ha/h)
TurboCombinator K 400	1.600	300	2 x 200	120 - 160	3,7
TurboCombinator K 500	1.800		2 x 150 / 1 x 200	145 - 215	4,6
TurboCombinator K 600	2.300		4 x 150	165 - 245	5,5

A munkavégző egységek felépítése garantálja az aprómorzás és megfelelően letömörített magágyat. Használatával mind a kapás kultúrák alá, mind a sűrűsoros növények részére optimális magágy készíthető.

MŰSZAKI ADATOK

4,0 - 6,0 m munkaszélesség

KAT III függesztés vagy opcióban vontatott kialakítás 10.0/75-15,3 méretű futóművel a 4 méteres és 14.5/80-18 futóművel az 5,0 és 6,0 m kivételhez

A szárnyrészek felhajtása 2 db hidraulikus munkahengerrel történik

Zártszelvény speciális acélból

Rugózott nyomlázítók (2 +2 lúdtalpkapás), alapfelszereltség

Ø 300 mm-es pálcás henger elől és hátul

Rugózott simítólapok

Paralelogramma függesztésű boronaszekciók:

■ 2-soros kapaszekció 265mm-es lúdtalpkapával

■ 3-soros kapaszekció egyenes kapákkal

Ø 400 mm-es pálcás henger a kapasor után

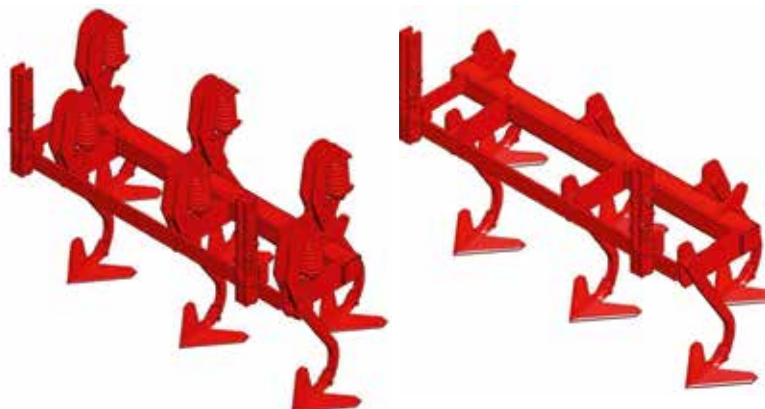
Magasságban állítható oldalsó terelőlemezek

Közúti világítás

OPCIÓK

Ø 400 mm-es Crosskill henger a kapák után a pálcás henger helyett

Vontatott kialakítás 10.0/75-15,3 ill. 14.5/80-18 futóművel



TURBOCOMBINATOR KS

Hidraulikusan csukható / 3,0 - 4,0 munkaszélesség

Típus/ Munkaszélesség (cm)	Súly (kg)	Szállítási szélesség (cm)	Géprész, darab (db) és szélesség (cm)	Teljesítmény (Le)	Terület teljesítmény (ha/h)
TurboCombinator KS 300	1.500	300	2 x 150	80 - 120	2,8
TurboCombinator KS 400	1.750	400	2 x 200	120 - 160	3,7

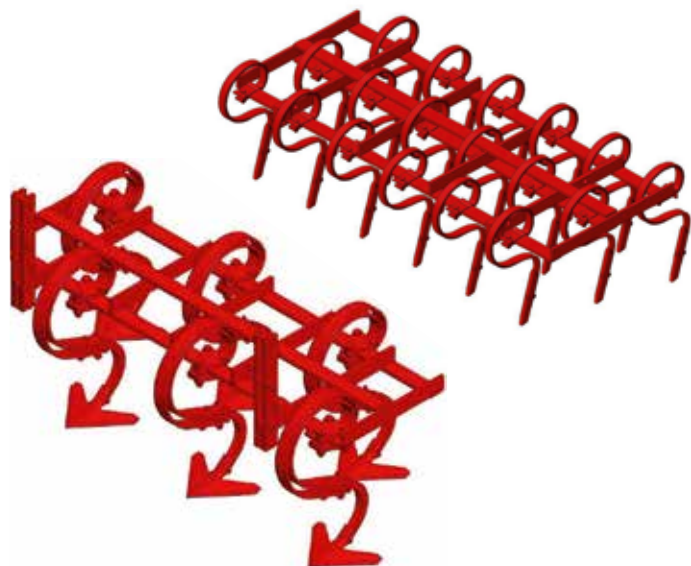


MŰSZAKI ADATOK

3,0 - 4,0 m munkaszélesség
KAT II/III függesztés vagy opcióban vontatott kialakítás 10.0/75-15,3 méretű futóművel
Zártszelvény speciális acélból
Rugózott nyomlázítók (2 +2 lúdtalpkapás), alapfelszereltség
Ø 300 mm-es pálcás henger elöl és hátul
Rugózott simítólapok
■ 2-soros kapaszekció 265mm-es lúdtalpkapával
■ 3-soros kapaszekció egyenes kapákkal
Ø 400 mm-es pálcás henger a kapasor után
Magasságban állítható oldalsó terelőlemez
Közúti világítás

OPCIÓK

Ø 400 mm-es Crosskill henger a kapák után a pálcás henger helyett
Vontatott kialakítás 10.0/75-15,3 futóművel



TURBOCOMBINATOR SL

Vontatott magágykészítő / 8,0 és 9,0 m munkaszélesség

Típus/ Munkaszélesség (cm)	Súly (kg)	Kapák száma (db)	Teljesítmény (Le)	Terület teljesít- mény (ha/h)
TurboCombinator SL 800	7.800	101	280 - 330	7,2 - 10,4
TurboCombinator SL 900	8.500	114	330 - 380	8,1 - 11,7



Vontatott kialakítású magágykészítő 8,0 vagy 9,0 m munkaszélességben

- Anbautyp: Kategorie IV
- Vontatott kialakítás 550/60-22,5 futóművel. Különböző kapakialakításokkal.
- 6 kapaszekció a jó talajkövetésért
- Ø 480 mm-es rudas henger alaphelyzetben a gép elején és végén
- Ø 400 mm-es lezáróhenger a hátsó sorban
- 3,3 m szállítási szélesség



Különböző lezáróhengerek

KAPATÍPUSOK



Széles kapaválaszték

TURBOCOMBINATOR S

Vontatott magágykészítő / 3,0 és 6,0 m munkaszélesség

Típus/ Munkaszélesség (cm)	Súly (kg)	Kapák száma (db)	Teljesítmény (Le)	Terület teljesítmény (ha/h)
TurboCombinator S 300	2.200	38	80 - 120	2,7 - 3,9
TurboCombinator S 400	3.400	49	120 - 160	3,6 - 5,2
TurboCombinator S 450	3.950	57	135 - 180	4,0 - 5,9
TurboCombinator S 600	5.100	76	180 - 240	5,4 - 7,8

Lehetőség
vetőgép
kapcsolásra

Vontatott magágykészítő hengerrel a gép elején és hátulján.
A kapaszekció paralelogramma függesztéssel kapcsolódik a vázhoz, így kitűnő talajkövetés jön létre.
Nagyfokú kihasználtság, magas munkatempó (9-15 km/h)
Lehetőség vetőgép kapcsolásra, így magágykészítés és vetés egy menetben elvégezhető

MŰSZAKI ADATOK

3,0 - 6,0 m munkaszélesség
KAT III függesztés
Vontatott szállítás
11.5/80-15 futómű (S300 - S400)
15.0/55-17 (S450), 19.0/45-17 (S600) futóművek
Ø 480 mm-es rudas henger a gép elején és végén
Rugózott simítók
2 vagy 4 soros kapafelépítés
A kapaszekciók szélessége 120 illetve 150 cm, amely jó talajkövetést eredményez
Különböző kapakialakítások elérhetőek:
■ 32x10 mm-es erősített s-rugós kapa 105 mm-es lúdtalpkapával
■ 32x10 mm-es egyenes rugós kapa fordítható lándzsával
■ Extra erős kapaszár, nyírócsavarral és 225 mm-es lúdtalpkapával
Ø 400 mm-es aprítóhenger hátul
Szállítási szélesség 3,0 m

OPCIÓK

Ø 500 mm-es Crosskill henger
Hátsó hidraulikus csatlakozás mechanikus vagy pneumatikus vetőgép részére
500/55-20 abroncsolás a 19.0/45-17 helyett
Közúti világítás
Nyomlázítók (4db)

TurboCombinator S



TURBOCOMBINATOR L

Magágykészítő kombinátor / Munkaszélesség 3,3 - 12,0m

A Turbokombinátor L rugós kapákkal szerelt magágykészítő első simító lappal és el-munkáló hengerrel. Az állítható első simító egyengeti a nagyobb hantokat, a rugós kapák átdolgozzák a talajfelszínt, míg a lezáró henger optimálisan tömör magágyat hoz létre.
A paralelogramma kialakítású váz kítűnő talajkövetést eredményez.
Használatával nagy területteljesítmény és optimális magágy érhető el.

MŰSZAKI ADATOK

3,3 - 12,0 m munkaszélesség

- 3,3 - 8,0 méterben függesztett kialakítás
- 7,0 - 12,0 méterben vontatott kialakítás

Pontos mélységtartás gumikerekekkel

- 2 db 414 x 120 a 3,3 m típusnál
- 4 db 500 x 132 a 3,7 - 6,1 m típusnál
- 4 db 685 x 185 mm a 7,0, 8,0 és 9,6 m típusnál
- 8 db 685 x 185 mm a 12,0 m típusnál

Különböző rugóskapa kialakítások

10 cm kapaosztás

Kítűnő talajkövetés

Pontos mélységtartás a támkerekekkel

2-soros lezáró henger

9-13 km/h ajánlott munkasebesség

KIEGÉSZÍTŐ LEHETŐSÉGEK

Lúdtalpkapák és erősített rugós kapa

Típus/ Munkaszélesség (cm)	Súly (kg)	Kapák száma (db)	Teljesítmény (Le)	Terület teljesítmény (ha/h)
merev				
TurboCombinator L 330	540	33	50 - 80	3,3 - 4,6
TurboCombinator L 370	920	37	55 - 95	3,7 - 5,2
TurboCombinator L 410	1.020	41	60 - 100	4,1 - 5,7
hidraulikusan csukható				
TurboCombinator L 450	1.210	45	65 - 115	4,5 - 6,3
TurboCombinator L 490	1.220	49	70 - 120	4,9 - 6,9
TurboCombinator L 530	1.320	53	80 - 130	5,3 - 7,4
TurboCombinator L 570	1.420	57	90 - 140	5,7 - 8,0
TurboCombinator L 610	1.520	61	100 - 150	6,1 - 8,5
vontatott				
TurboCombinator L 700	1.880	70	105 - 175	7,0 - 9,8
TurboCombinator L 800	2.150	80	120 - 200	8,0 - 11,2
TurboCombinator L 960	2.580	87	144 - 240	9,6 - 13,4
TurboCombinator L 1200	3.870	119	180 - 300	12,0 - 16,8



SZÁLLÍTÁSI HELYZET



FÜGGESZTETT GÉPKIALAKÍTÁS 3,3 - 6,1M MUNKASZÉLESSÉGBEN

KOMBIMAX

Magágykészítő egyenes kapaszárakkal / 3,0 - 7,2 m munkaszélesség

A QUIVOGNE KOMBIMAX és PROMAX gépeket a középkötött és kötött területek igénybevételeire tervezték. A KOMBIMAX magágykészítő elérhető 3,0 - 7,2 m munkaszélességben és kitűnően alkalmazható akár cukorrépa magágykészítésre is.

A nehéz felépítésű PROMAX 3,0 - 5,0 m munkaszélességben kerül forgalomba.

A gép nagy területteljesítményre képes csekély szerviz és energia költség mellett. Tökéletes magágykészítés, pontos mélységtartás a kitűnő eredményért.

Típus/Munkaszélesség (cm)	Kapák száma (db)	Egység (db)	Felépítés típusa	Vonóerő szükséglet (Le)	Súly (kg)	Terület teljesítmény (ha/h)
KOMBIMAX 300	26	2	Kat. II	40	720	3,6
KOMBIMAX 440	52	4	Kat. II	75	1.480	5,3
KOMBIMAX 500	60	4	Kat. II	90	1.620	6,0
KOMBIMAX 560	68	4	Kat. II	100	1.680	6,7
KOMBIMAX 720	78	6	Kat. III	150	2.400	8,6



MŰSZAKI ADATOK

3,0 - 7,2 m munkaszélesség

Szállítási szélesség 3,0 m

KAT II vagy III

Ø 400 mm-es rudas henger elől

Állítható simítók

Parallelfüggesztésű, 4-soros kapaszekció

32x10 mm-es germinatorkapák

Dupla lezáróhenger, Ø 310 / Ø 280 mm

Kérésre nyomlazítók (4db, 24 kg)

Kérésre közúti világítás

SZÁLLÍTÁSI HELYZET



PROMAX

Paralelogramma függesztésű magágykészítő / 3,0 - 6,0 m munkaszélesség

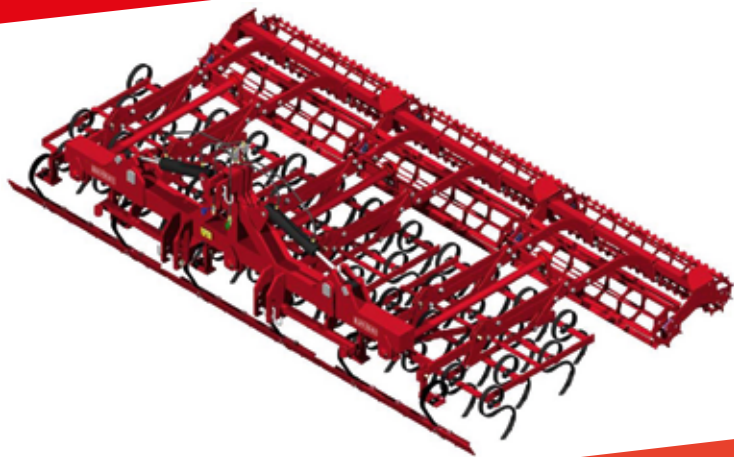
Típus/Munkaszélesség (cm)	Kapák száma (db)	Egység (db)	Felépítés típusa	Vonóerő szükséglet (Le)	Súly (kg)	Terület teljesítmény (ha/h)
PROMAX 300	30	2	Kat. II	60	790	3,6
PROMAX 440	30	3	Kat. II	93	1.510	5,3
PROMAX 500	30	4	Kat. II	112	1.900	6,0



SZÁLLÍTÁSI HELYZET



Szállítási szélesség 3,0 m



DEMETER

Magágykészítő / 6,0 m munkaszélesség

Igazán sokoldalú munkagép, amely alkalmas a tarlóhántás, tarlóápolás mellett a magágykészítésre és műtrágya talajbakeverésére is. Az erős kapafelépítés lehetővé teszi a 15 cm-es munkamélységig a talajmunkát. A vázmagasság és kialakítás nagy átömlési keresztmetszetet és így eltömődésmentes munkát garantál.

Típus/Munkaszélesség (cm)	Kapák száma (db)	Súly (kg)	Keretmagasság (cm)	Kapasztás (cm)	Teljesítmény (Le)	Terület teljesítmény (ha/h)
DEMETER 600	40	2.920	58	15	170 - 210	6,8 - 7,8

2016-TÓL ELÉRHETŐ
4-5 M MUNKASZÉ-
LESSÉGBEN IS!



MŰSZAKI ADATOK

6,0 m munkaszélesség
150 mm-es kapasztás
580 mm-es vázmagasság
100x100x6,3 mm-es központi váz, főváz FORTERIOR 500 acél
40 db, 70x12 mm-es rugós kapa
Munkamélység 15 cm-ig
A DEMETER 6,0 súlya 2.920 kg
Ø 500 mm "Z" henger alapfelszerelésben

OPCIÓK

Különböző lezáró hengerek
13 mm-es pálcás borona
Ø 650 mm támasztókerék
Aprómagszóró egység

SZÁLLÍTÁSI SZÉLESSÉG 2,9 M



Típus/ Munkaszélesség (cm)	Súly (kg)	Géprész, darab (db) és szélesség (m)	Teljesítmény (Le)	Terület teljesít- mény (ha/h)
HV 530	1.060	2 x 1 m + 4 x 0,75 m	100 - 120	5,3 - 6,9
HV 630	1.202	6 x 1 m	120 - 140	6,3 - 8,2
HV 735	1.370	4 x 1 m + 4 x 0,75 m	140 - 160	7,3 - 9,5
HV 830	1.582	8 x 1 m	160 - 180	8,3 - 10,8
HV 930	1.690	9 x 1 m	180 - 200	9,3 - 12,1



A HV nehéz fogasborona 80x80x6 mm-es stabil kerettel készül. A boronataragok helyzete rugós terheléssel biztosított. A boronataragok hossza 175 cm, így megfelelően átdolgozott felszínt hoz létre.

MŰSZAKI ADATOK

5,3 - 9,3 m munkaszélesség
Acél szekciók
80x80x6 mm-es zártszelvény keret
2 láncfüggesztés, amelyek a szekciókat húzzák
Nyomórugók a boronataragok szabályozására
Szállítási szélesség 2,4 m
2 támasztóláb
100 - 200 Le teljesítményigény

OPCIÓK

Pálcás borona
Ø 300 mm-es lezáróhenger
Ø 300 mm-es duplasoros lezáróhenger
Nyomlazítók



DISKATOR SL

Vontatott rövidtárca / hidraulikusan csukható

Univerzális munkagép 3 - 15 cm mélységű talajmunkákhoz. Az akár 15 - 18 km/h sebességgel is alkalmazható gép kitűnően aprítja a szármaradványokat és zárja le a felszínt a tarlóhántás, ápolás vagy akár magágykészítés folyamán is.



MŰSZAKI ADATOK

6,0 - 12,0 m munkaszélesség
300x300x12 mm-es robosztus vázszerkezet
Kapcsolás az alsó függesztőkarokra
Szállítókerék elöl: 6,0 - 10,0 m típusoknál 550/60x22,5; 12,0 m munkaszélességnél 680/55x26,5 méretű kerekek
2 soros, szögben döntött, Ø 560 mm-es csipkézett tárcsák a jó talajbahúzásért
Egyedi, gumibakos tárcsafelfüggesztés
Kitűnő talajkövetés az egyedi tárcsafelfüggesztésnek köszönhetően
A tárcsatagok és a henger között egyengető pálcasor található
Duplasoros csapágyazás, speciális tömítéssel
A gumibakos függesztés optimális talajbahatolást tesz lehetővé a konkáv tárcsáknak
Ø 540 mm-es rudas henger alaphelyzetben a lezáráshoz
Oldalsó terelőlemez (1 pár)
Gyors megtérülés a nagy területi teljesítmény és az alacsony karbantartási költségek miatt
A munkamélység szabályozása 3 - 15 cm között a hátsó hengerrel történik

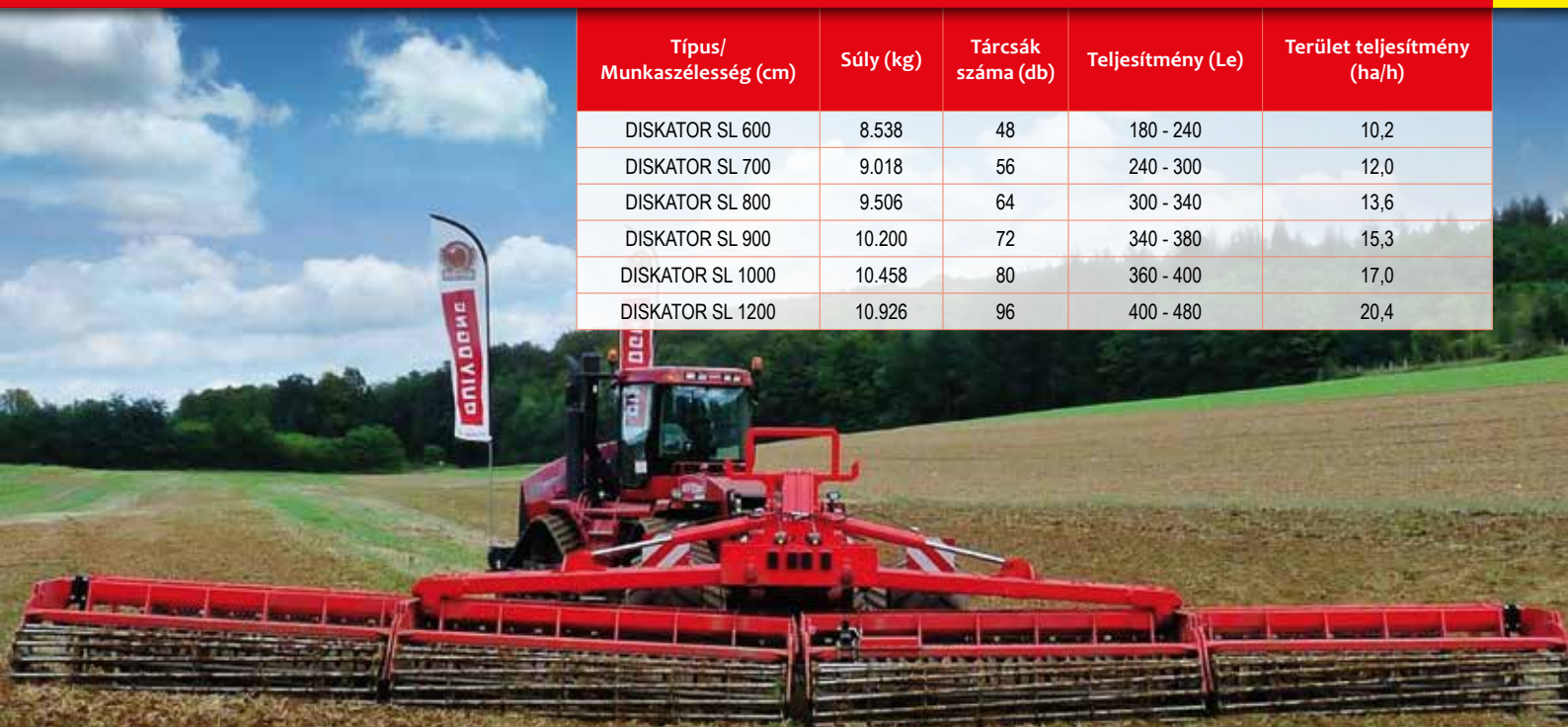
OPCIÓK

Lezáróhengerek széles választéka



6,0 - 12,0 m munkaszélesség / Ø 560mm tártszalapok

Típus/ Munkaszélesség (cm)	Súly (kg)	Tártszák száma (db)	Teljesítmény (Le)	Terület teljesítmény (ha/h)
DISKATOR SL 600	8.538	48	180 - 240	10,2
DISKATOR SL 700	9.018	56	240 - 300	12,0
DISKATOR SL 800	9.506	64	300 - 340	13,6
DISKATOR SL 900	10.200	72	340 - 380	15,3
DISKATOR SL 1000	10.458	80	360 - 400	17,0
DISKATOR SL 1200	10.926	96	400 - 480	20,4



OPCIÓ: APRÓMAGSZÓRÓ



Opció: lehetőség aprómagszóró felszerelésére

Kapcsolás az alsó függesztőkarokra

Ø 560 mm-es tártszalapok

A munkamélység a hengerrel szabályozható

Akár 15 cm munkamélység

Ø 540 mm rudas henger alaphelyzetben



PÁLCÁS BORONA



Pálcás borona szög és magasság állítással

DISKATOR ML

Vontatott rövidtárcsa / hidraulikusan csukható

Univerzális munkagép 3 - 15 cm mélységű talajmunkákhoz. Az akár 15 - 18 km/h sebességgel is alkalmazható gép kitűnően aprítja a szármagadványokat és zárja le a felszínt a tarlóhántás, ápolás vagy akár magágykészítés folyamán is.

MŰSZAKI ADATOK

7,5 - 9,0 m munkaszélesség
Robosztus váz 2 sorba rendezett csipkézett tárcsával
Ø 510 mm vagy Ø 560 mm tárcsalap átmérők
A gumibakos függesztés optimális talajbahatolást tesz lehetővé a konkáv tárcsáknak
Egyedi, gumibakos tárcsafüggesztés
Duplasoros csapágyazás, speciális tömítéssel
Gyors megtérülés a nagy területi teljesítmény és az alacsony karbantartási költségek miatt
Ø 600 mm-es rudas henger alaphelyzetben a lezáráshoz

OPCIÓK

Ø 400 mm-es szélezőtárcsák a bakhátképződés ellen
Ø 600 mm-es csöves henger + pálcasor a henger előtt
10.0/75-15 méretű támasztókerekek

DISKATOR ML: VONTATOTT RÖVIDTÁRCSA
Elöl elhelyezett szállítókerekek

Egyenletes súlyelosztás

Ø 600 mm-es rudas henger alaphelyzetben

19.0/45 - 117 kerék a 7,5 - 8,0 m modelleknél

500/55 - 20 kerék a 9,0 m modellnél

7,5 - 9,0 m munkaszélesség / Ø 560mm vagy 510 mm tárcsalapok

Típus/ Munkaszélesség (cm)	Súly (kg)	Tárcsák száma (db)	Teljesítmény (Le)	Terület teljesítmény (ha/h)
DISKATOR ML 750	5.301	58	250 - 300	9,8
DISKATOR ML 800	5.419	62	300 - 350	11,2
DISKATOR ML 900	7.565	70	350 - 400	12,6



SZÁLLÍTÁSI HELYZET



OPCIÓK



10.0/75 - 15 tákmerék

OPCIÓK



Ø 400 mm-es szélezőtárcsa

DISKACROP

Rövidtárca / 3,0 - 4,0 m munkaszélesség / Ø 610 vagy Ø 660 mm tárcsalapok

A Diskacrop rövidtárca fő alkalmazási területe a tarlóhántás és tarlóápolás. A nagy átmérőjű tárcsalapok lehetővé teszik akár a nagy mennyiségű szármagadványban vagy kukoricában is az eltömődés mentes munkavégzést.

2014
ÚJDONSÁG!



MŰSZAKI ADATOK

3,0 - 6,0 m munkaszélesség
Speciális acélból készült központi váz
250x250x8 mm-es központi váz
Ø 610 vagy Ø 660 mm-es tárcsalapok
Egyedi, gumibakos tárcsafelfüggesztés
A gumibakos függesztés optimális talajbahatolást tesz lehetővé a tárcsáknak
Extra erős csapágyazás háromszoros tömítéssel
250 mm tárcsalap távolság
125 mm tárcsaosztás
A tárcsaszekciót magasságban állítható pálcasor követi
Ø 500 mm-es 'Z' henger alaphelyzetben a lezáráshoz

JELLEMZŐK:
Sekély vagy közép mély tárcsázáshoz (20 cm-ig).
A szármagadványok megfelelő aprítása, talajba keverése és a felszín lezárása gyors lebomlást és minimális nedvességvesztés eredményez.

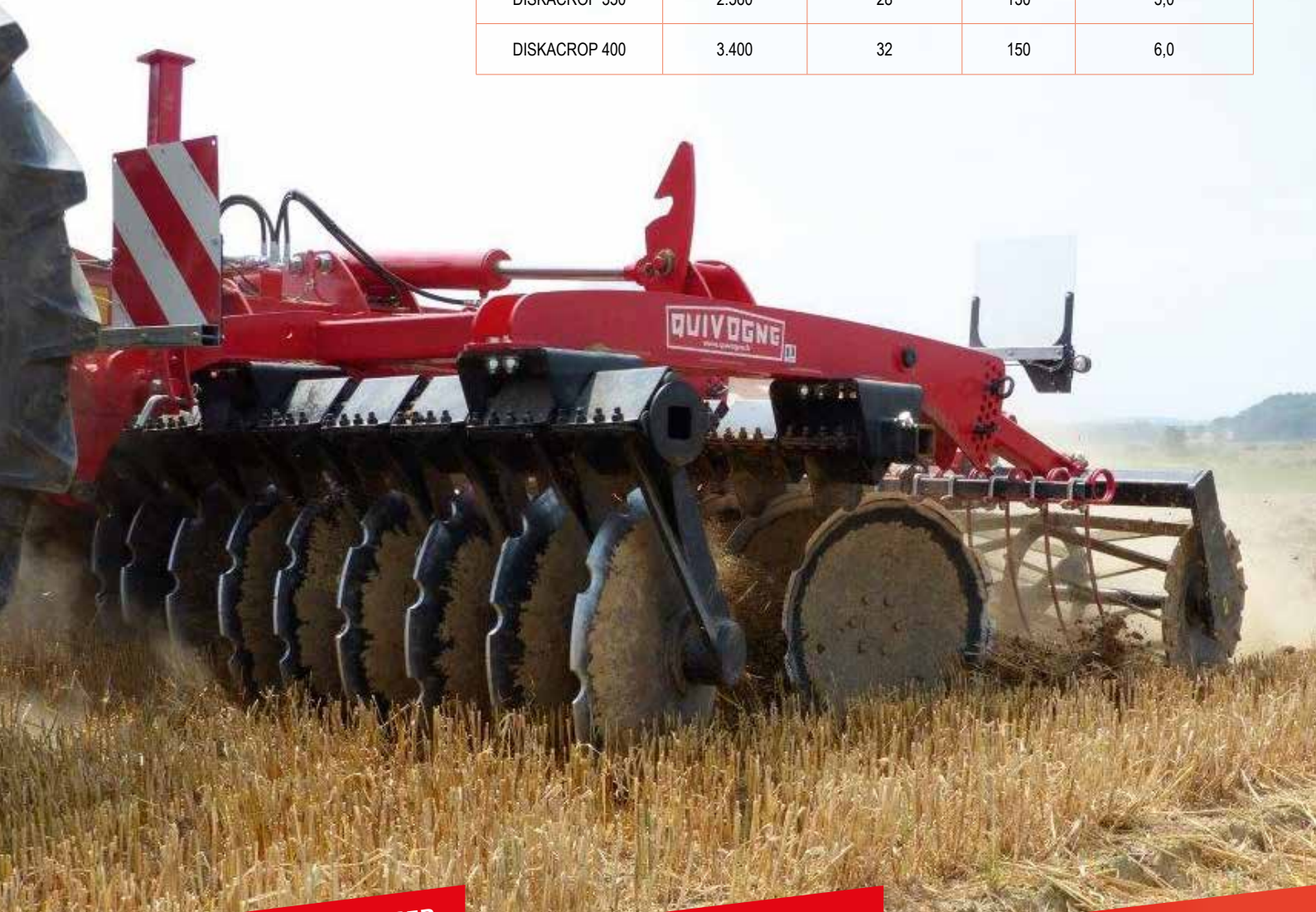
OPCIÓK:
Lezáró hengerek széles választéka:

- T-henger, Ø 600 mm
- U-henger, Ø 600 mm
- L-henger, Ø 600 mm
- Rollsteel acélhenger, Ø 520 mm
- Rudas henger Ø 600 mm

Hidraulikus hengerállítás

Vontatott kialakítás

Típus/ Munkaszélesség (cm)	Súly (kg)	Tárcsák száma (db)	Teljesít- mény (Le)	Terület teljesítmény (ha/h)
DISKACROP 300	2.300	24	110	4,3
DISKACROP 350	2.560	28	130	5,0
DISKACROP 400	3.400	32	150	6,0



TÁRCSA + PÁLCASOR + „Z” HENGER



Ø 660 mm-es tárcsalap + pálcasor +
Ø 500 mm-es „Z” henger

HENGEREK



Alaphelyzetben Ø 500 mm-es „Z” henger

KERET



250x250x8 mm főváz

DISKATOR 610

Vontatott rövidtárcsa / 3,0 - 6,0 m munkaszélesség / Ø 610 mm tárcsalapok

A Quivogne Diskator 610 rövidtárcsa hatalmas átömlési keresztmetszettel rendelkezik. A pontos mélységtartásról a lezáró henger gondoskodik. A Diskator 610 kérésre felszerelhető vetőgéppel is.

MŰSZAKI ADATOK

3,0 - 6,0 m munkaszélesség
Robosztus felépítmény kettő sorban elhelyezett, 610 mm átmérőjű tárcsalapokkal
Tárcsaosztás 250 mm
Ajánlott munkatempó 15 - 18 km/h
Egyenletesen átdolgozott talajfelszín és szármagmaradvány bedolgozás
Egyedi, gumibakos tárcsafüggesztés
A gumibakos függesztés optimális talajbahatolást tesz lehetővé a tárcsáknak
Tárcsasorok távolsága 144 cm
Tárcsaátfedés 125 mm
Szélezőtárcsák a bakhátképződés megakadályozására
19.0/45-17 méretű szállítókerék
Opcióba 500/55-20 kerékméret
Merev kivitel: A Diskator 610 felszerelhető hátsó KAT/III függesztéssel. Így akár vetőgép is szerelhető és a tárcsázással egy időben a vetés is megvalósítható
Ø 600 mm-es rudas henger alaphelyzetben

Univerzális munkagép 3 - 15 cm mélységű talajmunkákhoz.

Az akár 15 - 18 km/h sebességgel is alkalmazható gép kitűnően aprítja a szármagmaradványokat és zárja le a felszínt a tarlóhántás, ápolás vagy akár magágykészítés folyamán is.

A szármagmaradványok megfelelő aprítása, talajba keverése és a felszín lezárása gyors lebomlást és minimális nedvesség veszteséget eredményez.

A Diskator 610 merev kivitelben 3,0 és 4,0 m szélességben érhető el. Az összecusukható kivitel 4,0 - 6,0 m szélességben érhető el.

OPCIÓK:

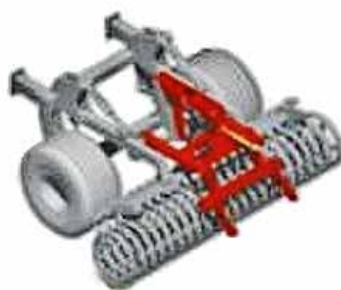
- Ø 600 mm ékgyűrűs henger
- Ø 600 mm csőhenger + pálcasor a henger előtt
- Ø 400 mm duplasoros henger
- Ø 550 mm törőhenger
- Ø 590 mm Lamflex henger
- Ø 600 mm ROLLPRO henger
- Aprómagászó
- Hátsó 3-pont függesztés a merev gépekre



Típus/ Munkaszélesség (cm)	Súly (kg)	Tárcsák száma (db)	Kivitel	Teljesítmény (Le)	Terület teljesít- mény (ha/h)
DISKATOR 610 300	2.260	22	merev	90 – 120	3,8
DISKATOR 610 400	3.060	30		130 – 170	5,0
DISKATOR 610 400	3.900	30		130 – 170	5,0
DISKATOR 610 450	4.300	34	hidraulikusan csukható	150 – 200	6,0
DISKATOR 610 500	4.700	38		175 – 225	7,0
DISKATOR 610 550	5.100	42		200 – 270	7,7
DISKATOR 610 600	5.500	46		220 – 300	8,5



A szállítókerékek a tárcsaszekció és a henger között helyezkednek el



DISKATOR 610 merev kivitel: lehetőség vetőgép felszerelésre



A tárcsaszorok távolsága 144 cm

DISKATOR S

Rövidtárca / 3,0 - 6,0 m munkaszélesség / Ø 450 vagy 560 mm tárcsalapok

Univerzális munkagép 15 cm munkamélységig.

Az akár 15 - 18 km/h sebességgel is alkalmazható gép kitűnően aprítja a szármaradványokat és zárja le a felszínt a tarlóhántás, ápolás vagy akár magágykészítés folyamán is.



MŰSZAKI ADATOK

3,0 - 6,0 m munkaszélesség
Robosztus felépítmény, kettő sorban elhelyezett, 450 vagy 560 mm átmérőjű tárcsalapokkal
A gumibakos függesztés optimális talajbahatolást tesz lehetővé a tárcsáknak
Egyedi, gumibakos tárcsafüggesztés
Ajánlott munkasebesség 15-18 km/h
Tárcsaátfedés 125 mm
A tárcsaszorok után egyengető pálcasor található
Gyors megtérülés a nagy területi teljesítmény és az alacsony karbantartási költségek miatt
Alapfelszereltségként 500 mm-es "Z" henger a talajlezárásra
Kétsoros csapágyazás speciális tömítéssel
Oldalsó terelőlemez (1 pár)
Elérhető KAT II és KAT III függesztéssel

ALAPFELSZERELTSÉG:

A Diskator S elérhető merev kivitelben 3,0 - 4,0 m, illetve hidraulikusan felhajtható szárnyrészekkel 4,0 - 6,0 m munkaszélességben

Ø 450 vagy Ø 560 mm-es tárcsalapok
„Z“-henger, Ø 500 mm

OPCIÓK:

- Vontatott kialakítás
- Lamflex-henger, Ø 590 mm
- ROLLPRO-henger, Ø 600 mm
- U-henger, Ø 600 mm
- L-henger, Ø 600 mm
- T-henger, Ø 600 mm



Típus/ Munkaszéles- ség (cm)	Súly (kg)	Tárcsák száma (db)	Kivitel	Teljesít- mény (Le)	Terület teljesít- mény (ha/h)
DISKATOR S 300	1.693	24	merev	80 – 120	5,0
DISKATOR S 400	2.458	32		130 – 160	7,0
DISKATOR S 400	2.528	32	hidraulikusan csukható	150 – 180	7,0
DISKATOR S 500	2.878	40		170 – 220	8,5
DISKATOR S 600	3.230	48		200 – 260	10,2



JÓL ALKALMAZHATÓ
MAGÁYKÉSZÍTÉSRE IS!

HENGER



Szállítási helyzet



500 mm-es „Z” henger + pálcasor

PÁLCÁS BORONA



Pálcasor az egyengetésre

DISKATOR M

Rövidtárca / 2,5 - 6,0 m munkaszélesség / Ø 510 vagy 560 mm tárcsalapok



Univerzálisan bevezethető munkagép 15 cm munkamélységig.

Az akár 15 - 18 km/h sebességgel is alkalmazható gép kitűnően aprítja a szármaradványokat és zárja le a felszínt a tarlóhántás, ápolás vagy akár magágykészítés folyamán is.

MŰSZAKI ADATOK

2,5 - 6,0 m munkaszélesség
Robosztus felépítmény, kettő sorban elhelyezett, 510 vagy 560 mm átmérőjű tárcsalapokkal
Gyors megtérülés a nagy területi teljesítmény és az alacsony karbantartási költségek miatt
A gumibakos függesztés optimális talajbahatolást tesz lehetővé a tárcsáknak
Egyedi, gumibakos tárcsafüggesztés
Tárcsaátfedés 125 mm
A 3 - 15 cm között elérhető munkamélység szabályozása a hátsó hengerekkel történik
Elérhető KAT II és KAT III függesztéssel
Alaphelyzetben 600 mm átmérőjű rudas hengerrel szerelt
Szélezőtárcsák a bakhátképződés megakadályozására
Kétsoros csapágyazás speciális tömítéssel

ALAPFELSZERELTSÉG:

A Diskator M elérhető merev kivitelben 2,5 - 4,0 m, illetve hidraulikusan felhajtható szárnyrészekkel 4,5 - 6,0 m munkaszélességben
 Ø 510 vagy Ø 560 mm-es tárcsalapok
 Ø 600 mm-es rudas henger

OPCIÓK:

- Ø 400 mm-es szélezőtárcsák a bakhátképződés megakadályozására
- Ø 500mm-es Crosskill henger a rudas henger helyett
- Ø 600 mm csőhenger + pálcasor a henger előtt a rudas henger helyett

Típus/ Munkaszélesség (cm)	Súly (kg)	Tárcsák száma (db)	Kivitel	Teljesít- mény (Le)	Terület teljesítmény (ha/h)
DISKATOR M 250	1.280	18	merev	75 – 100	4,3
DISKATOR M 300	1.480	22		90 – 120	5,0
DISKATOR M 350	1.580	26		100 – 130	6,0
DISKATOR M 400	1.680	30		110 – 140	7,0
DISKATOR M 400	2.400	30	hidraulikusan csukható	110 – 140	7,0
DISKATOR M 450	2.700	34		140 – 170	7,7
DISKATOR M 500	3.350	38		160 – 190	8,5
DISKATOR M 600	3.600	46		200 – 240	10,2

Diskator M: Ø 510 x 5 mm tárcsalapok. Ø 600 mm rudas henger alapfelszereltségként

SZÁLLÍTÁSI HELYZET

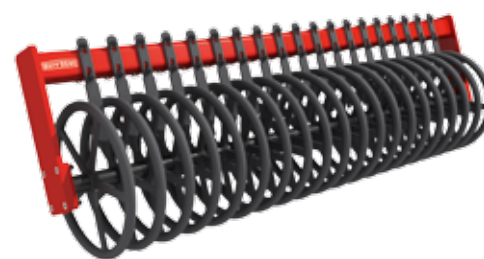


OPCIÓK:



Ø 400 mm-es szélezőtárcsák

HENGER



Ø 600 mm csőhenger

DISKATOR L

Rövidtárca / 2,5 - 3,0 m munkaszélesség / Ø 510 mm-es tárcsalapok

Univerzálisan bevezethető munkagép 15 cm munkamélységig.

Az akár 15 - 18 km/h sebességgel is alkalmazható gép kitűnően aprítja a szármagmaradványokat és zárja le a felszínt a tarlóhántás, ápolás vagy akár magágykészítés folyamán is.



MŰSZAKI ADATOK

2,5 vagy 3,0 m munkaszélesség
Robosztus felépítmény, kettő sorban elhelyezett, 510 mm átmérőjű tárcsalapokkal
A gumibakos függesztés optimális talajbahatolást tesz lehetővé a tárcsalapoknak
Egyedi, gumibakos tárcsafüggesztés
Tárcsaátfedés 125 mm
Gyors megtérülés a nagy területi teljesítmény és az alacsony karbantartási költségek miatt
A 3 - 15 cm között elérhető munkamélység szabályozása a hátsó hengerekkel történik
Szélezőtárcsák a bakhátképződés megakadályozására

ALAPFELSZERELTSÉG:

- Ø 510x5 mm-es tárcsalapok
- Ø 480 mm-es rudas henger

OPCIÓK:

- Ø 400 mm-es szélezőtárcsák a bakhátképződés megakadályozására
- Ø 600 mm-es rudas henger a 480 mm-es henger helyett
- Ø 600 mm csőhenger + pálcator a henger előtt a rudas henger helyett



Típus/ Munkaszélesség (cm)	Súly (kg)	Tárcsák száma (db)	Kivétel	Teljesítmény (Le)	Terület teljesít- mény (ha/h)
DISKATOR L 250	1.245	18	merev	70 – 90	4,3
DISKATOR L 300	1.430	22		90 – 110	5,0



OPCIÓK

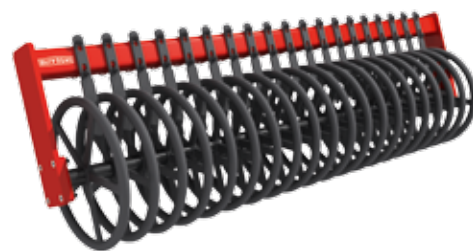
LEZÁRÓ HENGER VÁLASZTÉK



Ø 400 mm-es szélezőtárcsák



Ø 600 vagy 480 mm-es rudas henger



Ø 600 mm csőhenger

APAXR-GL

Vontatott, X elrendezésű nehéztárcsa / 6,2 - 10,2 m munkaszélesség

Az APAXR-GL nehéztárcsa a legnagyobb tárcsa a Quivogne kínálatában. Erőteljes központi váz, függőlegesen csukódó szárnyrészekkel. A szárnyrészek felcsukás előtt behúzódnak.



MŰSZAKI ADATOK

6,2 - 10,2 m munkaszélesség
Ø 660 mm-es tárcsalapok, 230 mm tárcsaosztással vagy Ø710 mm tárcsalapok 260 mm osztással
Alaphelyzetben elől csipkézett, hátul sima tárcsalapok, de ez kívánság szerint variálható 23 cm elérhető munkamélység
400x400x12 mm központi váz
Tárcsatartó mérete: 160x120x8 mm
Hátul elhelyezett futómű, 560x60x22,5 kerékmérettel
Erősített kerékfelni, 80 mm-es négyszögtengely, 10 kerékcsovar
50x50 mm-es tárcsatengely
Hidraulikus tárcsasög állítás
3,0 m szállítási szélesség

OPCIÓK

Ø660x7 mm, Ø660x8 mm vagy Ø710x8 mm sima vagy csipkézett tárcsalap méretek az Ø660x6 mm és Ø 710x7 mm helyett
Csapágyvédelem
Hátuló 3-pont függesztés henger kapcsoláshoz
Tárcsatag rögzítés
Különböző lezáró henger lehetőség:
Ø 600 mm-es rudas henger
Ø 550 mm-es Crosskill henger
Ø 520 mm-es Rollsteel henger sárkaparóval
Ø 600 mm-es ROLLPRO henger sárkaparóval
vontatott ROLLMOT henger (72. oldal)

egysoros központi váz / Ø 660 vagy Ø 710 mm-es tárcsalapokkal



APAXR-GL: Ø 660 x 6 mm tárcsalapok, tárcsaosztás: 230 mm

Típus/ Tárcsák száma (db)	Munkaszélesség (cm)	Súly (kg)	Csapágyak száma (db)	Teljesítmény (Le)	Terület teljesítmény (ha/h)
APAXR-GL 52	620	7.810	16	300 - 360	4,1 - 5,0
APAXR-GL 56	670	8.370	20	330 - 400	4,5 - 5,5
APAXR-GL 60	720	8.930	20	355 - 425	4,9 - 5,9
APAXR-GL 64	770	9.100	20	380 - 450	5,2 - 6,2
APAXR-GL 68	820	9.460	24	400 - 470	5,6 - 6,6
APAXR-GL 72	870	9.630	24	425 - 495	5,9 - 7,0
APAXR-GL 76	920	9.800	24	450 - 520	6,3 - 7,4
APAXR-GL 80	970	10.000	24	470 - 540	6,6 - 7,8
APAXR-GL 84	1020	10.160	24	500 - 570	7,0 - 8,2

A szabadalmazott
tárcsakialakítás meg-
akadályozza a bakhát-
képződést

LEZÁRÓ HENGEREK



Ø 600 mm-es nehéz rudas henger

TÁRCSALAPOK

Elöl csipkézett, hátul sima vagy kivánság
esetén fordítva vagy vegyesen

PÁLCÁS ELMUNKÁLÓ



Ø 16 mm-es pálcás elmunkáló

APAXR-MONO

Vontatott, X elrendezésű nehéztárcsa / 3,6 - 6,7 m munkaszélesség

APAXR-MONO: Ø 660 x 6 mm tárcsalapok, tárcsaosztás: 230 mm

Típus/ Tárcsák száma (db)	Munkaszé- lesség (cm)	Súly (kg)	Csapágyak száma (db)	Teljesít- mény (Le)	Terület teljesít- mény (ha/h)
APAXR-MONO 32	360	4.470	8	140 - 170	2,5 - 3,0
APAXR-MONO 36	400	4.720	10	160 - 190	3,0 - 3,6
APAXR-MONO 40	440	5.020	12	180 - 210	3,3 - 4,0
APAXR-MONO 44	490	5.220	12	200 - 240	3,5 - 4,4
APAXR-MONO 48	540	5.470	16	240 - 280	3,8 - 4,8
APAXR-MONO 52	580	6.026	16	280 - 320	4,1 - 5,1
APAXR-MONO 56	620	6.326	16	320 - 360	4,4 - 5,5



Az APAXR-MONO nehéztárcsa robusztus központi vázzal rendelkezik, amely kialakítás megkönnyíti a beállítást és egyenletes súlyeloszlást eredményez munka közben. A nagy tárcsasúly lehetővé teszi akár szélsőséges területeken is a biztos talajbahatolást és az egyenletes munkavégzést. A kapcsoló henger tovább növeli agronómiai és gazdasági szempontból a kihasználhatóságot.

MŰSZAKI ADATOK

3,6 - 6,7 m munkaszélesség
Ø 660 mm-es tárcsalapok, 230 mm tárcsaosztással vagy Ø710 mm tárcsalapok 260 mm osztással
A központi váz mérete 300x300x10 mm, míg a keret 150x100x8 mm méretű
Tárcsatartó mérete: 160x120x8 mm
2 db 520/50x17 méretű szállító kerék
Erősített kerékfelni, 80 mm-es négyzögtengely, 6 kerécsavar
Kétsoros kúpgörgős csapágyazás háromszoros tömítéssel
Hidraulikusan, függőlegesen csukódó szárnyrészek
Szállítási szélesség 2, 55 m
40x40 mm-es tárcsatengely
50x50 mm-es tárcsatengely
az APAXR-MONO 600 és 640 típusoknál
Hidraulikusan állítható munkamélység

OPCIÓK

Ø660x7 mm, Ø660x8 mm vagy Ø710x8 mm sima vagy csipkézett tárcsalap méretek az Ø660x6 mm helyett
Csapágyvédelem
Hátsó 3-pont függesztés henger kapcsoláshoz
Tárcsatag rögzítés
Különböző lezáró henger lehetőség:
Ø 600 mm-es rudas henger
Ø 550 mm-es Crosskill henger
Ø 520 mm-es Rollsteel henger sárkaparával
Ø 600 mm-es ROLLPRO henger sárkaparával

Ø 660 vagy Ø 710 mm-es tárcsalapokkal

APAXR-MONO: Ø 710 x 7 mm tárcsalapok, tárcsaosztás: 260 mm

Típus/ Tárcsák száma (db)	Munkaszéles- ség (cm)	Súly (kg)	Csapágyak száma (db)	Teljesít- mény (Le)	Terület teljesít- mény (ha/h)
APAXR-MONO 32	420	4.742	8	150 - 180	2,7 - 3,2
APAXR-MONO 36	470	5.026	10	170 - 200	3,0 - 3,6
APAXR-MONO 40	520	5.360	12	200 - 240	3,3 - 4,0
APAXR-MONO 44	570	5.594	12	240 - 280	3,5 - 4,4
APAXR-MONO 48	620	5.878	16	280 - 320	3,8 - 4,8
APAXR-MONO 52	670	6.468	16	320 - 360	4,4 - 5,5



LEZÁRÓ HENGEREK



Ø 520 mm-es Rollsteel henger sárkaparóval

OPCIÓK



Hátolsó függesztési pont henger kapcsolására

SZÁLLÍTÁSI HELYZET



Szállítási szélesség 2,55 m

COMPACT +

Vontatott, X elrendezésű nehéztárcsa / 3,2 - 5,2 m munkaszélesség

Igen jó választás a közepes nagyságú gazdaságok számára, akik megfelelő teljesítményű és modern gépet keresnek. Egyidejű szárnyrész nyitás a traktorfülkéből, mechanikus mélységállítás.



MŰSZAKI ADATOK

3,2 - 5,2 m munkaszélesség
Ø 660 mm-es tárcsalapok, 230 mm tárcsaosztással vagy Ø710 mm tárcsalapok 260 mm osztással
250x250x8 mm-es központi váz
Tárcsatartó mérete: 140x80x5,6 mm
Hidraulikus szállítási helyzetbe állítás
Hátul elhelyezett futómű
445/45x19,5 méretű szállító kerekek
40x40 mm-es tárcsatengely
Munkamélység állítása a szállítókerekekkel történik
Alaphelyzetben elől csipkézett, hátul sima tárcsalapok, de ez kívánság szerint variálható

OPCIÓK

Csapágyvédelem
Ø 660x7 mm-es csipkézett tárcsalapok a Ø 660x6 mm-es helyett
Ø 660x7 mm-es sima tárcsalapok a Ø 660x6 mm-es helyett
Ø 660x8 mm-es csipkézett tárcsalapok a Ø 660x6 mm-es helyett
Ø 660x8 mm-es sima tárcsalapok a Ø 660x6 mm-es helyett
Ø 710x8 mm-es csipkézett tárcsalapok a Ø 710x7 mm-es helyett
Ø 710x8 mm-es sima tárcsalapok a Ø 710x7 mm-es helyett
Hátsó vonóhorog vontatott nehézhenger kapcsolásához
520/50x17 méretű kerék a 445/45x18,6 helyett
Különböző lezáró henger lehetőség:
Ø 600 mm-es rudas henger
Ø 550 mm-es Crosskill henger
Ø 520 mm-es Rollsteel henger sárkaparóval
Ø 600 mm-es ROLLPRO henger sárkaparóval

Ø 660 vagy Ø 710 mm-es tárcsalapokkal

COMPACT+: Ø 660 x 6 mm tárcsalapok, tárcsaosztás: 230 mm

Típus/ Tárcsák száma (db)	Munkaszélesség (cm)	Súly (kg)	Csapágyak száma (db)	Teljesítmény (Le)	Terület teljesít- mény (ha/h)
COMPACT+ 28	320	3.420	8	100 - 130	3,2 - 4,2
COMPACT+ 32	360	3.570	8	120 - 150	3,6 - 4,7
COMPACT+ 36	400	3.800	10	150 - 180	4,0 - 5,2
COMPACT+ 40	440	4.010	12	170 - 200	4,4 - 5,7

COMPACT+: Ø 710 x 7 mm tárcsalapok, tárcsaosztás: 260 mm

Típus/ Tárcsák száma (db)	Munkaszélesség (cm)	Súly (kg)	Csapágyak száma (db)	Teljesítmény (Le)	Terület teljesít- mény (ha/h)
COMPACT+ 28	360	3.658	8	120 - 150	3,2 - 4,2
COMPACT+ 32	420	3.842	8	150 - 180	3,6 - 4,7
COMPACT+ 36	470	4.106	10	180 - 210	4,0 - 5,2
COMPACT+ 40	520	4.350	12	210 - 240	4,4 - 5,7



**Modern és nagy-
teljesítményű,
X-elrendezésű
tárcsás borona**



COMPACT+: Top munkaminőség!



COMPACT+: felülnézet

MONODISC-X

Vontatott, X elrendezésű nehéztárcsa / 3,6 - 6,2 m munkaszélesség

MONODISC-X: Ø 660 x 6 mm tárcsalapok, tárcsaosztás: 230 mm

Típus/ Tárcsák száma (db)	Munkaszé- lesség (cm)	Súly (kg)	Csapágyak száma (db)	Tárcsanyomás a talajon (kg/db)	Teljesítmény (Le)	Terület teljesítmény (ha/h)
MONODISC-X 32	360	4.020	8	126	140 - 170	2,5 - 3,0
MONODISC-X 36	400	4.310	10	120	160 - 190	3,0 - 3,6
MONODISC-X 40	440	4.580	12	115	180 - 210	3,3 - 4,0
MONODISC-X 44	490	4.750	12	108	200 - 240	3,5 - 4,4
MONODISC-X 48	540	5.166	16	107	240 - 280	3,8 - 4,8
MONODISC-X 52	580	5.582	16	107	280 - 320	4,1 - 5,1



Minőségi munkavégzés az állítható vonórúddal, a nagy tárcsalap terheléssel (107-134 kg/tárcsalap) és a speciális tárcsasor elrendezéssel.
 Kimagaslóan jó szármaradvány bedolgozás.
 Akár 20 cm munkamélység
 Optimális munkavégzés 12 km/h
 Lezáró hengerek nagy választása az optimális munka érdekében

MŰSZAKI ADATOK

3,6 - 6,2 m munkaszélesség
X elrendezésű nehéztárcsa közepén elhelyezett futóművel
Ø 660x6 mm-es tárcsalapok, 230 mm tárcsaosztással vagy Ø710x7 mm tárcsalapok 260 mm osztással
Vontatott kialakítás, közepén elhelyezett, 2db, következő méretű kerekkel:
■ 2 db 295/60x22,5 kerék a 3,6 - 4,9 m munkaszélességben
■ 2 db 445/45x19,5 kerék a 5,2 - 6,2 m munkaszélességben
Mélységállítás 2 db munkahengerrel történik, klipsz határolóval
Vonószemes vonórúd, hidraulikus állítással és rugós csillapítással
300x300x10 mm-es központi váz
Hidraulikus szállítási helyzetbe állítás 2 munkahengerrel
Szállítási szélesség 3,0 m
40x40 mm-es tárcsatengely
Háromszoros tömítettségű, kenhető acél-küpgörgős csapágyak (21 kg)
Hidraulikus tárcsaszőg állítás

OPCIÓK

Csapágyvédelem
Ø 660x7, Ø 660x8 mm-es csipkézett vagy sima tárcsalapok a Ø 660x6 mm-es helyett
Ø 710x8 mm-es csipkézett vagy sima tárcsalapok a Ø 710x7 mm-es helyett
445/45x19,5 méretű kerék a 295/60x22,5 helyett (a 3,6 - 4,9 m széles típusokhoz)
Fordítható vonószem
Ø 400 mm-es szélező tárcsa
Hátsó vonóhorog vontatott nehézhenger kapcsolásához
Különböző lezáró henger lehetőség:
Ø 450 mm-es pálcás henger
Ø 450 mm-es rudas henger
Ø 500 mm-es "Z" henger
Ø 600 mm-es L-henger sárkaparóval
Ø 600 mm-es T-henger sárkaparóval
Ø 600 mm-es U-henger sárkaparóval
Ø 600 mm-es Lamflex henger
Ø 600 mm-es ROLLPRO henger sárkaparóval

Ø 660 vagy Ø 710 mm-es tárcsalapokkal

MONODISC-X: Ø 710 x 7 mm tárcsalapok, tárcsaosztás: 260 mm

Típus/ Tárcsák száma (db)	Munkaszé- lesség (cm)	Súly (kg)	Csapágyak száma (db)	Tárcsanyomás a talajon (kg/db)	Teljesítmény (Le)	Terület teljesítmény (ha/h)
MONODISC-X 32	420	4.292	8	134	170 - 200	2,7 - 3,2
MONODISC-X 36	470	4.616	10	128	190 - 220	3,4 - 3,9
MONODISC-X 40	520	4.966	12	124	220 - 260	3,7 - 4,3
MONODISC-X 44	570	5.170	12	118	260 - 300	4,0 - 5,0
MONODISC-X 48	620	5.574	16	116	300 - 340	4,4 - 5,5



Minőségi munkavég-
zés, állítható vonórúd

KÖZPONTI VÁZ



300x300x10 mm-es központi váz

ALAPFELSZERELTSÉG



Hidraulikus tárcsaszög és mélység állítás

APXTL

Tárcsás borona / X elrendezés / 4,0 - 5,4 m munkaszélesség

Mind az első, mind a hátsó tárcsasor egymással átfedésben van elrendezve. Így elkerülhető a középső elmunkálatlan terület és a hátsó tárcsasor nem hagy közepén bakhátat. A tárcsatagok szállításkor behúzhatók



MŰSZAKI ADATOK

4,0 - 5,4 m munkaszélesség
Könnyű vontathatóságú, X-elrendezésű tárcsás borona középső futóművel
Ø 660 x 6 mm tárcsalapok, tárcsaosztás: 230 mm
Vontatott kialakítás, középen elhelyezett, 4db, következő méretű kerekkel:
■ 4 db 10,0/75x15,3, 10-rétegű kerék a 4,0 - 4,4 m munkaszélességnél
■ 4 db 11,5/80x15,3, 14-rétegű kerék a 4,9 - 5,4 m munkaszélességnél
Mélységállítás 2 db munkahengerrel történik, klipsz határolóval
Vonószemes vonórúd
4-részes keretkialakítás, 150x100x8 mm-es zártszelvényvel
160x120x8 mm-es tárcsatartók
3,0 m szállítási szélesség, mechanikus átállítással
40x40 mm-es tárcsatengely
Mechanikus szárműbehajtás
Háromszoros tömítettségű, kenhető acél-küpgörgős csapágyak (21 kg)
Állítható tárcsasorok, munkahelyzet rögzítéssel

OPCIÓK

Csapágyvédelem
Ø 660x7, Ø 660x8 mm-es csipkézett vagy sima tárcsalapok a Ø 660x6 mm-es helyett 11,5/80x15,3 kerékméret a 10,0/75x15,3 helyett (4,0 - 4,4 m munkaszélességhez)
Fordítható vonószem
Ø 400 mm-es szélező tárcsa
Hátsó vonóhorog vontatott henger kapcsolásához
Különböző lezáró henger lehetőség:
Ø 450 mm-es pálcás henger
Ø 450 mm-es rudas henger
Ø 500 mm-es "Z" henger
Ø 600 mm-es L-henger sárkaparóval
Ø 600 mm-es T-henger sárkaparóval
Ø 600 mm-es U-henger sárkaparóval
Ø 600 mm-es Lamflex henger



APXTL: Ø 660 x 6 mm tárcsalapok, tárcsaosztás: 230 mm

Típus/ Tárcsák száma (db)	Munkaszé- lesség (cm)	Súly (kg)	Csapágyak száma (db)	Tárcsanyomás a talajon (kg/db)	Teljesít- mény (Le)	Terület teljesít- mény (ha/h)
APXTL 36	400	3.820	10	106	150 - 180	3,0 - 3,6
APXTL 40	440	4.090	12	102	170 - 200	3,3 - 4,0
APXTL 44	490	4.280	12	97	200 - 240	3,5 - 4,4
APXTL 48	540	4.550	16	92	240 - 280	3,8 - 4,8

Nem marad közép-
pen elmunkálatlan
felület!

SZÁLLÍTÁS



Szállítási szélesség 3,0 m



APXTL Új-Zélandban: Csúcs minőség!

APXE-TL

Vonatott tárcsás borona / X elrendezés / 3,2 - 4,4 m munkaszélesség

Mind az első, mind a hátsó tárcsasor egymással átfedésben van elrendezve.
Így elkerülhető a középső elmunkálatlan terület és a hátsó tárcsasor nem hagy közepén bakhátat.
A tárcsatagok szállításkor behúzóhatók.



MŰSZAKI ADATOK

3,2 - 4,4 m munkaszélesség
Ø 660 x 6 vagy Ø 610 x 6 mm tárcsalapok, tárcsaosztás: 230 mm
Vonatott kialakítás, közepén elhelyezett, 2db szállítókerékkel, opcióban 4 kerék
Mélységállítás 2 db munkahengerrel történik, klipsz határolóval
Vonószemes vonórúd
160x120x8 mm-es tárcsatartók
3,0 m szállítási szélesség, mechanikus átállítással
40x40 mm-es tárcsatengely, erősített kerékfelni
Mechanikus szárnybehajtás
Állítható tárcsasorok, munkahelyzet rögzítéssel
Háromszoros tömítettségű, kenhető acél-küpgörgős csapágyak (21 kg)

OPCIÓK

Különböző lezáró henger lehetőség:
Ø 450 mm-es pálcás henger
Ø 450 mm-es rudas henger
Ø 500 mm-es "Z" henger
Ø 600 mm-es L-henger sárkaparóval
Ø 600 mm-es T-henger sárkaparóval
Ø 600 mm-es U-henger sárkaparóval
Ø 600 mm-es Lamflex henger

APXE-TL: Ø 660 x 6 mm tárcsalapok, tárcsaosztás: 230 mm
 * Műszaki adatok a Ø610x6 vagy Ø660x6 mm-es tárcsalap kivétel szerint

Típus/ Tárcsák száma (db)	Munkaszé- lesség (cm)	Súly* (kg)	Csapágyak száma (db)	Tárcsanyomás a talajon (kg/db)	Teljesítmény (Le)	Terület teljesítmény (ha/h)
APXE-TL 24	320	2.520/2.620	8	111/114	100 - 130	2,9 - 3,6
APXE-TL 28	360	2.710/2.790	8	101/104	110 - 140	3,2 - 4,0
APXE-TL 32	400	2.880/3.060	8	93/99	120 - 150	3,5 - 4,4
APXE-TL 36	440	3.180/3.330	10	92/96	130 - 160	3,8 - 4,8

Nem marad közép-
pen elmunkálat-
lan felület!

FUTÓMŰ



Alaphelyzetben 2 szállítókerékkel



Ø 660 x 6 vagy Ø 610 x 6 mm tárcsalapok, tárcsaosztás: 230 mm

PXN

Tárcsás borona / X elrendezés / 1,5 - 3,3 m munkaszélesség

Típus/ Munkaszélesség (cm)	Súly (kg)	Tárcsák száma (db)	Csapágyak száma (db)	Teljesít- mény (Le)	Terület teljesítmény (ha/h)
PXN 150	404	16	8	30 - 50	1,5 - 1,9
PXN 180	470	20	8	40 - 60	1,8 - 2,3
PXN 210	530	24	12	50 - 70	2,1 - 2,7
PXN 240	665	28	12	60 - 80	2,4 - 3,1
PXN 270	723	32	12	67 - 90	2,7 - 3,5
PXN 300	785	36	12	75 - 105	3,0 - 3,9
PXN 330	835	40	12	80 - 115	3,3 - 4,3

A függesztett kialakítású PXN tárcsás borona kitűnően alkalmazható szőlészetekben, gyümölcsösökben vagy akár zöldségtermesztéshez.
A közeli tárcsaosztással (170mm) még alacsony munkatempó mellett is jó talajátdolgozás érhető el.

MŰSZAKI ADATOK

70x70x5 mm-es zártszelvény keret
120x60x6 mm-es tárcsatartók
25 mm-es tárcsatengely
Ø 510 mm-es tárcsalapok, 170 mm tárcsaosztás
Elöl csipkézett, hátul sima tárcsák
Jó talajkötés
KAT II függesztés

LEZÁRÓ HENGEREK

A munkagépekre kapcsolható lezáró henger kínálatunk

A jól megválasztott henger az, amelyik az üzemeltetés körülményeinek teljesen megfelel.

A talajlezáró henger a fellazított és bolygatott talaj visszatömörítésére és a nagyobb rögök aprítására szolgál.

A hengerek a feladatukat megfelelő súlyuk és a profilforma kialakításával tudják elvégezni.

A QUIVOGNE hengerkínálata igazán széles, hogy Ön biztosan megtalálja az optimális kialakítást.

L-ÉKGYŰRŰS HENGER	Ø 600 mm. Aprítás, egyengetés, lezárás.	
RUDAS HENGER	Ø 450, 540, 600 mm. Aprítás, talajegyengetés.	
CAMBRIDGE HENGER	Ø 530 mm. Nehéz henger. A kötött talajokra és nehéz munkagépekre megfelelő.	
CAMBRIDGE HENGER, hullámos profillal	Ø 530 mm. Nehéz henger. A talaj visszatömörítésére.	
CROSSKILL HENGER	Ø 550 mm. Nehéz henger. Aprítás és felszín lezárás.	
ROLLSTEEL HENGER	Ø 520 mm. Nehéz henger. Csak a nehéz munkagépeken alkalmazható.	
ROLLCREST HENGER	Ø 600 mm. Rögtörésre és talajegyengetésre.	
KÉTSOROS, HULLÁMOS TÁRCSÁS HENGER	Ø 500 mm. Aprítóhenger. Kötött talajokra, ha a visszatömörítés nem elsődleges. Kitűnő aprító hatás.	
FARMFLEX HENGER	Ø 590 mm. Laza talajokra ajánlott.	
„Z”-HENGER	Ø 500 mm. Laza területekre visszazárásra és egyengetésre.	
SPIRÁL HENGER	Ø 490 mm. Magágykészítésre javasolt. Ideális aprító hatás.	
U-HENGER	Ø 600 mm	
T-HENGER	Ø 600 mm	
LAMFLEX HENGER	Ø 590 mm Rugós kialakítás, ragadó talajokra.	

APVRS FLEAUX-FLEAUX

Szupernehéz tárcsás borona / V-elrendezés / középső futóművel

Az APVRS nehéztárcsa felhajtható szárnyrészekkel rendelkezik. A speciális Fleaux-Fleaux keverőtárcsákkal lehetséges az akár 25 cm-es mélységű talajmunka is. Ajánlható mind a hagyományos talajmunkákra, mind erdészetek részére.

A 810 mm átmérővel és a speciálisan csipkézett lapkialakítással még kötött talajon is, akár igen nagy mennyiségű szármagadvány esetében is probléma mentesen elvégezhető a szármagadvány aprítása és talajba keverése.

APVRS FF 36 (5,0m) akár kiválthatja egy 12-vasú eke munkáját. Lehetséges munkamélység 25cm. Vonóerő igény kb 350 Le!

MŰSZAKI ADATOK

4,5 - 9,5 m munkaszélesség

Vontatott kialakítás, közepén elhelyezett, következő méretű kerekkel:

- 4 db 295/60x22,5 kerék a 4,5 - 7,85 m szélességhez
- 2 db 550/60x22,5 kerék a 8,4 - 9,5 m szélességhez

Fleaux-Fleaux keverőtárcsák 810 mm átmérővel és 10 mm vastagsággal

Tárcsaosztás 280 mm

- 2-gerendelyes főváz 200x100x8 mm, 4,5 - 6,75 m munkaszélességhez
- 3-gerendelyes főváz 200x100x8 mm, 7,3 - 7,85 m munkaszélességhez
- 4-gerendelyes főváz 200x100x8 mm, 8,4 - 9,5 m munkaszélességhez

Széles, 3-gerendelyes vázrész kialakítás 150x100x6,3 mm zártszelvényel

200x100x8 mm-es zártszelvény a tárcsatartó karoknál (merevítéssel a 7,3 - 9,5 m típusoknál)

50x50 mm-es tárcsatengely

Tagonkénti tárcsaszög állítás

Háromszoros tömítettségű, kenhető kúpgörgős csapágyak (32 kg)

Mechanikus vonórúd állítás a 4,5 - 7,85 m típusoknál

Hidraulikus vonórúd állítás a 8,4 - 9,50 m típusoknál

Tárcsaszög munkahelyzet rögzítése alaphelyzetben

SZÁLLÍTÁS



Hidraulikus szárnyfelhajítás

Az APVRS nehéztárcsa a következő tárcsalapokkal is szerelhető:

- Ø 660 x 6 mm sima és/vagy csipkézett tárcsalapok, 230mm osztással
- Ø 710 x 7 mm sima és/vagy csipkézett tárcsalapok, 260mm osztással
- Ø 710 x 8 mm sima és/vagy csipkézett tárcsalapok, 260mm osztással

Fleaux-Fleaux keverőtárcsa, Ø 810 x 10 mm

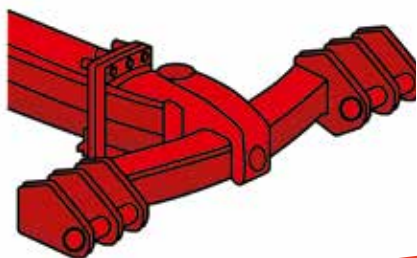
Típus/ Tárcsák száma (db)	Munkaszé- lesség (cm)	Súly (kg)	Tárcsanyomás a talajon (kg/db)	Csapágyak száma (db)	Teljesítmény (Le)	Terület teljesít- mény (ha/h)
APVRS-FF 32	450	8.256	258	10	270 - 300	3,0
APVRS-FF 36	500	8.995	250	10	300 - 330	3,2
APVRS-FF 40	560	9.230	235	10	330 - 360	3,5
APVRS-FF 44	620	9.590	218	16	360 - 390	3,8
APVRS-FF 48	675	9.845	206	16	390 - 420	4,2
APVRS-FF 52	730	10.100	195	16	420 - 450	4,5
APVRS-FF 56	785	10.615	190	20	450 - 480	4,9
APVRS-FF 60	840	11.130	185	24	480 - 510	5,2
APVRS-FF 64	895	11.385	178	24	510 - 540	5,5
APVRS-FF 68	950	11.640	171	24	540 - 600	5,8



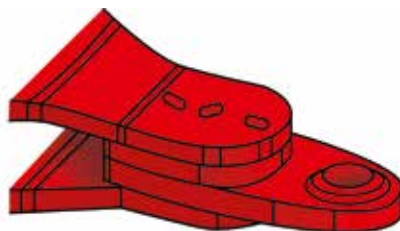
OPCIÓ

ALAPFELSZERELTSÉG

ALAPFELSZERELTSÉG



Függesztési kapcsolat



Vonószem



Tárcsasor rögzítés

APAVR FLEAUX-FLEAUX

Szupernehéz tárcsás borona / V-elrendezés / hátsó futóművel



Az AP AVR nehéztárcsa hátsó futóművel rendelkezik, így kombináltan használható nehézhengerrel együtt. A speciális Fleaux-Fleaux keverőtárcsákkal lehetséges az akár 25 cm-es mélységű talajmunka is.

A 810 mm átmérővel és a speciálisan csipkézett lapkialakítással még kötött talajon is, akár igen nagy mennyiségű szármaradvány esetében is probléma mentesen elvégezhető a szármaradvány aprítása és talajba keverése.

Az AP AVR nehéztárcsa szárnyrészei függőlegesen csukódnak.

MŰSZAKI ADATOK

4,5 - 9,5 m munkaszélesség
Vontatott kialakítás, hátul elhelyezett, 550/60x22,5 méretű kerekkel
Fleaux-Fleaux keverőtárcsák 810 mm átmérővel és 10 mm vastagsággal
Tárcsaosztás 280 mm
2-gerendelyes főváz 2 szárnyrésszel
A központi váz mérete: 200x100x10mm, a tárcsatartó mérete 150x100x8 mm, a szárnyrész: 200x100x8 mm
50x50 mm-es tárcsatengely
Tárcsaszög állítás
Háromszoros tömítettségű, acél kúpgörgős csapágyak
2 munkahenger, mechanikus szabályzással a mélységállításhoz
A szárnyrészek felhajtása 2 munkahengerrel történik
Hidraulikus vonórúd állítás
Tárcsaszög munkahelyzet rögzítése alaphelyzetben

OPCIÓK

Csapágyvédelem
Terelőlemez
Ø 610 mm-es szélezőtárcsa
Hátsó függesztési pont nehéztárcsa kapcsoláshoz
Háromsoros pálcás egyengető
Különböző lezáró henger kialakítás:
Ø 550 mm-es Crosskill henger
Ø 520 mm-es Rollsteel henger sárkaparóval
Ø 600 mm-es ROLLPRO henger sárkaparóval
Kétsoros, Ø 500 mm-es hullámos tárcsás henger sárkaparóval

Fleaux-Fleaux keverőtárca, Ø 810 x 10 mm

Típus/ Tárcsák száma (db)	Munka- szélesség (cm)	Súly (kg)	Tárcsanyo- más a talajon (kg/db)	Csapágyak száma (db)	Teljesít- mény (Le)	Terület teljesít- mény (ha/h)
APAVR-FF 32	450	8.620	270	10	300 - 330	3,0
APAVR-FF 36	500	9.020	251	10	330 - 360	3,2
APAVR-FF 40	560	9.520	238	12	360 - 390	3,5
APAVR-FF 44	620	10.020	228	16	390 - 420	3,8
APAVR-FF 48	675	10.420	217	16	420 - 450	4,2
APAVR-FF 52	730	10.956	211	20	450 - 480	4,5



Ø 520 mm-es Rollsteel henger sárkaparóval



Ø 600 mm-es ROLLPRO henger sárkaparóval

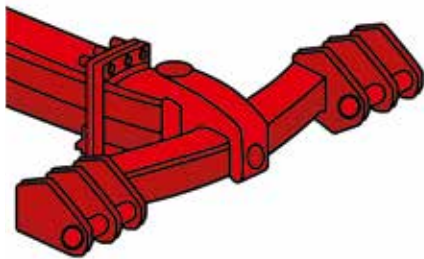


Ø 550 mm-es Crosskill henger



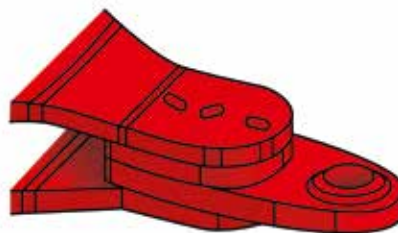
Ø 500 mm-es hullámos tárcsás henger

OPCIÓK



Függesztő kar

ALAPFELSZERELTSÉG



Vonószeemes kialakítás

ALAPFELSZERELTSÉG



Tárcsaszög rögzítés

APFL FLEAUX-FLEAUX

Nehéz tárcsás borona / V-elrendezés / hátsó vagy középső futóművel



MŰSZAKI ADATOK

2,0 - 4,5 m munkaszélesség
Vontatott kialakítás, középen elhelyezett, 2,0 - 3,4 m típusnál 2db 295/60x22,5 méretű kerékkal, illetve
3,7 - 4,5 méternél 4db kerékkal
Vontatott kialakítás hátul elhelyezett kerékkal a következő méretekkel: 2db 445/45x19,5 kerék a 2,0 - 3,4m típusoknál és 2db 520/50x17,0 kerék a 3,7 - 4,5 m típusoknál
Fleaux-Fleaux keverőtárcsák 810 mm átmérővel és 10 mm vastagsággal
Tárcsaosztás 280 mm
2-gerendelyes főváz 200x100x8 mm-es zártszelvényvel
200x100x8 mm-es tárcsatarató
50x50 mm-es tárcsatengely
Háromszoros tömítettségű, kúpörgős csapágyak (32 kg)
A szárnyrészek felhajtása 2 munkahengerrel történik
Mélységállítás 2 db munkahengerrel történik, klipsz határolóval
Tárcsaszög munkahelyzet rögzítése alaphelyzetben

OPCIÓK

Csapágyvédelem
Terelőlemez
Ø 610 mm-es szélezőtárcsa
Hátsó függesztési pont nehéztárcsa kapcsoláshoz
Hidraulikus vonórúd állítás
Hidraulikus tárcsaszög állítás
Hidraulikus keretállítás
Különböző lezáró henger kialakítás

Fleaux-Fleaux keverőtárca, Ø 810 x 10 mm

APFL Fleaux-Fleaux: Ø 810 x 10 mm keverőtárca / futómű közepén vagy hátul
 * Műszaki adatok az APFL típusnál a középső és a hátsó futómű elrendezése szerint

Típus/ Tárcsák száma (db)	Munkaszélesség (cm)	Súly* (kg)	Tárcsanyomás a talajon (kg/db)	Csapágycsopórt száma (db)	Teljesítmény (Le)	Terület teljesítmény (ha/h)
APFL-FF 14	200	2.870 / 3.170	205 / 226	6	120 - 140	1,5
APFL-FF 16	225	3.026 / 3.326	189 / 208	6	140 - 160	1,7
APFL-FF 18	255	3.182 / 3.482	177 / 193	6	160 - 180	1,9
APFL-FF 20	280	3.338 / 3.638	167 / 182	6	180 - 200	2,1
APFL-FF 22	310	3.493 / 3.793	159 / 172	6	200 - 220	2,3
APFL-FF 24	340	3.730 / 4.030	155 / 168	8	220 - 240	2,5
APFL-FF 26	370	4.236 / 4.536	163 / 174	8	240 - 260	2,7
APFL-FF 28	400	4.391 / 4.691	157 / 168	8	260 - 280	2,9
APFL-FF 30	425	4.610 / 4.910	154 / 164	10	280 - 300	3,1
APFL-FF 32	450	4.829 / 5.129	151 / 160	10	300 - 320	3,3

OPCIÓ



Kapcsolás a függesztőkarokra

ALAPFELSZERELTSÉG



Vonószemes kialakítás



Hátsó függesztőpont függesztett henger kapcsolásához

TINEMASTER

Tárcsás lazító / 3,6 - 7,4m munkaszélesség

Nehéztárcsa, függőleges csukódó szárnyrészekkel és lazító késekkel.
Az első és hátsó tárcsasor között mechanikusan állítható (40 cm mélységig) lazítókések találhatók.
A lazítószár (30 mm vastag) szárnyas késsel és hidraulikus biztosítással szerelt.
A TINEMASTER 1 központi vázzal és 2 szárnyrészsel rendelkezik.



MŰSZAKI ADATOK

200x100x10 mm-es központi váz
70 mm-es keréktengely
Szállítási szélesség 3,0 m
Felépítés:
Tárcsasor - lazítókések - futómű - hátsó tárcsasor - lezáró henger
Ø 660x7 mm-es csipkézett tárcsalapok elől és Ø 660x6 mm-es sima tárcsalapok hátul
Tárcsaosztás 230 mm
40 vagy 50 mm-es tárcsatengely (típusfüggő)
Mechanikus tárcsaszög állítás
Szélezőtárcsák a bakhátképződés ellen

Tárcsaszög rögzítés alaphelyzetben
Robosztus lazítókések szárnyas késekkel
Mechanikusan állítható lazítók
Hidraulikus lazítókések biztosítás
Állítható késhelyzet a tartón
Lezáró hengerek
Különböző lezáró henger kialakítás

OPCIÓK

Terelőlemez
Csapágyvédelem
Kiegészítő csapágy
Tárcsalap választék: Ø 660x7 mm, Ø 660x8 mm, Ø 710x7 mm vagy Ø 710x8 mm

TÁRCSALAPOK



Az alapfelszereltség a Ø 660x6 mm-es csipkézett vagy sima tárcsalap. Kérésre elérhető Ø 660x7 mm, Ø 660x8 mm méret is.

merev vagy felhajtható szárnyrészekkel

Típus	Munka- szélesség (cm)	Súly (kg)	Tárcsák száma (db)	Kivitel	Tárcsatengely (mm)	Tárcsanyomás a talajon (kg/db)	Teljesítmény (Le)	Terület teljesít- mény (ha/h)
TM 360/3	360	4.290	28	merev	40 x 40	153	200 - 240	3,2
TM 360/5	360	4.590	28		40 x 40	164	240 - 280	3,2
TM 400/5	400	4.760	32		40 x 40	149	280 - 320	3,6
TM 400/5	400	5.905	32		40 x 40	185	280 - 320	3,6
TM 440/7	440	6.680	36		40 x 40	186	320 - 360	4,0
TM 480/7	480	6.850	40		40 x 40	172	360 - 400	4,4
TM 520/7	520	7.295	44	hidraulikusan csukható	50 x 50	162	400 - 440	4,8
TM 560/7	560	8.590	48		50 x 50	174	440 - 480	5,2
TM 640/9	640	9.587	56		50 x 50	161	480 - 520	6,1
TM 740/11	740	11.132	64		50 x 50	164	520 - 560	6,7



LAZÍTÓ



Mechanikus állítású lazítószár szárnyas késekkel

OLDALSÓ TERELŐLEMEZ

Oldalsó terelő megakadályozza a bakhátképződést

LEZÁRÓ HENGER



Ø 520 mm-es Rollsteel henger

BLACKBEAR

Szántóföldi kultivátor / 3-gerendelyes kivitel



A Blackbear szántóföldi kultivátor elérhető 3,0 - 5,0 m munkaszélességben, 3 soros kapaelrendezéssel.

A 6,3 - 8,1 m munkaszélességben a művelőkapák 4 sorban vannak elrendezve.

A 31 cm-es osztással elhelyezett kapatestek alkalmasak az 5 és 30 cm közötti talajmunkákra. A kapák kitűnően keverik a szármagvakat a talajba, a tárcsák egyengetik a felszínt, míg a hátsó henger optimálisan lezárja a talajt.

Ez a keverő, egyengető és lezáró munka optimális feltételeket teremt a növényi szármagvakok lebomlásához.

Típus/ Munkaszélesség (cm)	Súly (kg)	Kapák száma (db)	Egyengető tárcsák (db)	Teljesítmény (Le)	Terület teljesítmény (ha/h)
BLACKBEAR 300	1.590	10	8	120 - 200	2,4 - 3,3
BLACKBEAR 430	2.247	14	10	160 - 250	3,4 - 4,7
BLACKBEAR 500	2.458	16	12	200 - 300	4,0 - 5,0

MŰSZAKI ADATOK BLACKBEAR 3 SOROS KIVITEL

Munkaszélesség 3,0 - 5,0 m

KAT II/III függesztett vagy félig függesztett kialakítás. A szállítómű 11,5/80x15,3 kerekekkel rendelkezik (opció)

100x100x6,3 mm-es központi váz

310 mm kapaosztás

Legyező alakú tárcsák a felszín egyengetésére

850 mm vázmagasság

NON-STOP hidraulikus kapabiztosítás

Alapfelszereltség a hidraulikus mélységállítás

Ø 600 mm-es rudas henger alapfelszereltségként

OPCIÓS LEHETŐSÉGEK A 3 SOROS BLACKBEAR KULTIVÁTORHOZ

Keményfém felrakott kapatestek

240 mm-es szárnyas kések

370 mm-es szárnyas kések

Támkerekek, 650x10 (1 pár)

Vonórúd és futómű 11,5/80x15,3 kerékekkel

Különböző lezáró henger kialakítások

OPCIÓK



Vonórúd és futómű 11,5/80x15,3 kerékekkel

KÜLÖNBÖZŐ KAPAKIALAKÍTÁS



NYÍRÓCSAVAROS
KAPABIZTOSÍTÁS



BLACKBEAR

Szántóföldi kultivátor / 4-gerendelyes kivitel



Típus/ Munkaszéles- ség (cm)	Súly (kg)	Kapák száma (db)	Egyenető tárcsák (db)	Teljesít- mény (Le)	Terület teljesít- mény (ha/h)
BLACKBEAR 630	7.500	21	10	300 - 400	5,0 - 6,9
BLACKBEAR 810	8.500	27	14	400 - 500	6,5 - 8,9

MŰSZAKI ADATOK BLACKBEAR 4-GERENDELYES KIVITEL

Munkaszélesség 6,3 - 8,1 m
KAT III/IV függesztés vagy félig függesztett kialakítás. A szállítómű 550/60x22,5 kerekekkel rendelkezik (opció)
250x250x8 mm-es központi váz, tárcsartartó 120x120x6 mm
310 mm kapaasztás
Legyező alakú tárcsák a felszín egyengetésére
850 mm vázmagasság
NON-STOP hidraulikus kapabiztosítás
11,5/80x15,3 méretű, hidraulikusan állítható első támkerék
Alapfelszereltség a hidraulikus mélységállítás
Ø 600 mm-es rudas henger alapfelszereltségként

OPCIÓS LEHETŐSÉGEK A 4 SOROS BLACKBEAR KULTIVÁTORHOZ

Keményfém felrakott kapatestek
240 mm-es szárnyas kések
370 mm-es szárnyas kések
Ø 50 mm-es vonószem + hidraulikus vonórúd állítás
Hidraulikus munkahenger a vonórúddhoz
Munkahenger a vonórúddhoz (KAT III/IV)
15/55x17 első támkerék a 11,5/80x15,3 helyett
680x22x6,3 futómű a 550/60x22,5 helyett (1 pár)
Különböző lezáró henger kialakítások

KAPAKIALAKÍTÁS



BLACKBEAR: 4-GERENDELYES KIALAKÍTÁS



MAXICULT

Szántóföldi kultivátor / 2,2 - 10,0 m munkaszélesség / 2- és 3-gerendelyes kivitel



Univerzális szántóföldi kultivátor a tartóhántásra és ápolásra valamint magágykészítésre.
A MaxiCult elérhető merev kivitelben és hidraulikusan felhajtható szárnyrészekkel. Felépítés: 2- vagy 3-gerendelyes kivitel szárnyas késekkel, egyengető tárcsákkal és lezáró hengerrel.
Alkalmazható 5 - 20 cm munkamélységben.

MŰSZAKI ADATOK

100x100x8 mm-es zártszelvény keret, 2 vagy 3 soros kapaelrendezés szárnyas késekkel
3-soros elrendezésnél 320 mm szárnyas kések és 30 cm kapaosztás
Nyírócsavaros biztosítás
850 mm vázmagasság
A kapaelrendezés lehetővé teszi a szármaradványok megfelelő talajba keverését
KAT II vagy III függesztés
Ø 480 mm-es rudas henger alapfelszereltség

OPCIÓK

Szárnyas kések
NON-STOP hidraulikus vagy spirálrugós kapaszár biztosítás
Támasztókerék
Különböző lezáró henger lehetőség

VONTATOTT KIALAKÍTÁS



SZÁLLÍTÁSI HELYZET



Szállítási szélesség 3,0 m



Típus	Munkaszélesség (cm)	Súly* (kg)	Kapák/Tárcsák (db)	Teljesítmény (Le)	Terület teljesítmény (ha/h)
merev					
MAXICULT 220/5	220	708	5 / 4	70 - 100	1,5 - 1,7
MAXICULT 260/6	260	813	6 / 5	80 - 110	1,8 - 2,1
MAXICULT 300/7	300	1.075	7 / 6	90 - 135	2,1 - 2,4
MAXICULT 400/9	400	1.150	9 / 8	120 - 180	2,8 - 3,2
hidraulikusan csukható					
MAXICULT 400/9	400	1.780	9 / 8	120 - 180	2,8 - 3,2
MAXICULT 500/11	500	1.880	11 / 10	150 - 225	3,0 - 4,0
MAXICULT 600/13	600	2.090	13 / 12	180 - 270	4,2 - 4,8
vontatott					
MAXICULT 800/18	800	5.370	18 / 17	240 - 360	5,6 - 6,4
MAXICULT 1000/22	1000	6.714	22 / 21	300 - 450	7,0 - 8,0

3-GERENDELYES MAXICULT



Típus / Munkaszélesség (cm) / Kapák (db)	Súly* (kg)	Tárcsák (db)	Teljesítmény (Le)	Terület teljesítmény (ha/h)
merev				
MAXICULT 250/8	1.420	4	90 - 125	1,7 - 2,0
MAXICULT 300/10	1.620	6	105 - 150	2,1 - 2,4
MAXICULT 400/13	1.820	8	140 - 200	2,8 - 3,2
hidraulikusan csukható				
MAXICULT 500/16	2.410	10	175 - 250	3,5 - 4,0
MAXICULT 600/18	2.550	12	210 - 360	4,2 - 4,8

* A súly az alapgépre értendő (nyírócsavaros biztosítás, rudas henger)

A hidraulikus biztosítás 39kg/kapa extra súlyt jelent

V-SUB

Vontatott talajlazító / 4,0 - 8,5 m munkaszélesség

A V-SUB egy igazán újszerű technológia munkagépe!
A V-SUB delta vázas felépítése kimagasló tartósságot, ideális lazítókés elrendezést és könnyű vontathatóságot eredményez.

A V-SUB lazító alkalmazásával áttörhető a károsan tömörödött eketalp, lazítható a talajfelszín és elősegíthető a csapadék-befogadó képesség.

MŰSZAKI ADATOK

4,0 - 8,5 m munkaszélesség
Delta vázfelépítés
300x300x10 mm-es központi váz, 200x100x10 mm-es szárnyrészekkel
Megerősített kereszttartók
Alaphelyzetben 900mm-es, előre ívelt lazítókések
2 illetve 4 hidraulikus munkahenger a csukáshoz
Lengő vonórúd vagy vonószem
Kettős működésű munkahenger szállítási reteszeléssel
Hajlított vagy egyenes késialakítások
520x50x17 méretű szállítókerekek
11,5x15-14PR méretű első támkerék
Figyelmeztető tábla és közúti világítás

OPCIÓK

900 mm-es oldalra hajlított kések
Hátsó hidraulikus függesztési pont
Kiegészítő támkerék 11,5x15 méretben a 10-14 keses modellekhez
Non-Stop hidraulikus késbiztosítás
Szárnyas kések
Ø 600 mm-es erősített rudas henger
Ø 500 mm-es duplasoros hullámos tárcsa henger
Ø 520 mm-es Rollstell henger
Ø 600 mm-es Rollcrest henger

240 - 600 Le vonóerő kategória



Típus / Munkaszélesség (cm)	Súly (kg)	Kapák (db)	Teljesítmény (Le)	Terület teljesítmény (ha/h)
V-SUB 400	4.950	8	240 - 320	2,8 - 3,2
V-SUB 500	5.400	10	300 - 400	3,5 - 4,0
V-SUB 600	6.150	12	360 - 480	4,2 - 4,8
V-SUB 750	6.800	14	420 - 560	5,2 - 6,0
V-SUB 850	7.150	16	480 - 600	6,0 - 6,8

LEZÁRÓ HENGEREK



KÉSEK



900mm-es késszárak

V-SUB



Ø 500 mm-es, duplasoros, hullámos tárcsa henger

SSDR

Talajlazító / merev vagy hidraulikusan csukható, 60 - 600 Le erőgép kategória

Az SSDR talajlazító 2,0 - 6,0 m munkaszélességben érhető el. Az SSDR lazítókései előre ívelték és elérhető velük a 60 cm munkamélység is. A munkamélység a hátsó lezáró hengerrel szabályozott. Az alapfelszereltség része a kétsoros tüskés henger.

Az SSDR az intenzív lazítás mellett keveri és utána lehengerezi a felső talajszelelynt.

Az agresszív szögállású kések kialakításuknál fogva viszonylag könnyű vontathatóságot eredményeznek még nagy munkamélység mellett is. Az oldalsó szárnyas kések és a vágó élek kitűnően lazítják és forgatják a felső talajréteget.

Típus/ Kések (db)	Munka- szélesség (cm)	Súly (kg)	Kivitel	Teljesít- mény (Le)	Terület teljesít- mény (ha/h)
SSDR L 5	200	813	merev	60 - 120	1,6 - 1,8
SSDR L 5	250	891		60 - 120	2,0 - 2,3
SSDR L 7	300	1.040		85 - 170	2,4 - 2,7
SSDR M 5	200	998		75 - 150	1,6 - 1,8
SSDR M 5	250	1.064		75 - 150	2,0 - 2,3
SSDR M 7	250	1.285		105 - 210	2,0 - 2,3
SSDR M 7	300	1.349		105 - 210	2,4 - 2,7
SSDR S 5	250	1.350		100 - 200	2,0 - 2,3
SSDR S 7	250	1.519		140 - 250	2,0 - 2,3
SSDR S 7	300	1.740		140 - 250	2,4 - 2,7
SSDR S 7	400	2.130		160 - 270	3,2 - 3,6
SSDR S 9	400	2.450		220 - 330	3,2 - 3,6
SSDR 5	250	1.700		150 - 250	2,0 - 2,3
SSDR 7	300	2.250		250 - 350	2,4 - 2,7
SSDR 7	400	2.610		270 - 370	3,2 - 3,6
SSDR 9	400	2.700		300 - 400	3,2 - 3,6
SSDR 11	500	3.350	400 - 500	4,0 - 4,5	
*SSDR H 9	400	3.200	hidraulikusan csukható	300 - 400	3,2 - 3,6
*SSDR H 11	500	3.800	400 - 500	4,0 - 4,5	
*SSDR H 13	600	4.020	500 - 600	4,8 - 5,4	

* a hidraulikusan állítható, kétsoros tüskés henger az alapfelszereltség része



Kétsoros tüskés henger alapfelszereltségként

SSDR hidraulikusan felhajtható szárnyrészekkel



TINEPLOW

Talajlazító / merev vagy hidraulikusan csukható, 120 - 360 LE-s erőgépekhez

A TINEPLOW két sorban elhelyezett lazítókései különösen egyenletes talajmunkát végeznek. A kések utáni duplasoros hullámlemez henger és az egyengető pálcasor optimális eredménnyel fejezik be a lazítókések munkáját.

A TINEPLOW legfőbb erénye a tökéletes talajfelszín és a sokoldalú felhasználhatóság.

Az ajánlott munkatempó 10-12 km/h.

Típus/ Munkaszé- lesség (cm)	Súly (kg)	Kések (db)	Kivitel	Teljesít- mény (Le)	Terület teljesít- mény (ha/h)
TINEPLOW 300	1.910	12	merev	120 - 180	3,0 - 3,9
TINEPLOW 350	2.229	14		140 - 210	3,5 - 4,6
TINEPLOW 400	3.300	16	hidraulikusan csukható	160 - 240	4,0 - 5,2
TINEPLOW 500	3.900	20		200 - 300	5,0 - 6,5
TINEPLOW 600	4.600	24		240 - 360	6,0 - 7,8



ÚJDONSÁG!

Pálcás elmunkáló +
kétsoros hullámlemez henger sárkaparóval



TINEPLOW
Hidraulikusan felhajtható szárnyrészek



SSD

Talajlazító / 100 - 400 Le-s traktorokhoz



Akár 60 cm munkamélységig

MŰSZAKI ADATOK

200x100x10 mm-es vázszerkezet
Nyírócsavaros késbiztosítás
KAT II vagy III függesztés
Akár 60 cm munkamélység
Változtatható munkaszélesség
900 mm vázmagasság
Oldalra hajlított kések speciális, 30 mm-es acélból

OPCIÓK

Ø 450 mm-es lezáró henger
kétsoros hullámlemez henger, Ø 500 mm
2db 235x15 első támkerék
Non-Stop hidraulikus késbiztosítás



„Kirovets” függesztés



Oldalra hajlított, 30 mm vastag kések

Típus / Kapák (db)	Munkaszélesség (cm)	Súly (kg)	Kapacitás (cm)	Teljesítmény (Le)	Terület teljesítmény (ha/h)
SSD 4	300	1.020	40 - 76	100 - 160	2,4 - 3,0
SSD 6	300	1.225	46	150 - 240	2,4 - 3,0
SSD 8	400	1.515	40 - 48	200 - 320	3,2 - 4,0
SSD 10	500	1.980	40	250 - 400	4,0



- Talajlazító delta vázra rögzített, oldalra hajlított késekkel.
- 30 mm vastag lazítókések, lehetőség lezáró henger kapcsolására.
- Elérhető munkamélység 60cm.
- Nyírócsavaros biztosítás.



Első támkerék



SSD: ideális munkaminőség

SCD

Talajlazító / 100 - 320 Le-s traktorokhoz

Típus / Kapák (db)	Súly (kg)	Munkaszélesség (cm)	Teljesítmény (Le)	Terület teljesítmény (ha/h)
SCD 4	755	300	100 - 160	2,4 - 3,0
SCD 6	895	300	150 - 240	2,4 - 3,0
SCD 6	960	400	150 - 240	3,2 - 4,0
SCD 8	1.100	500	200 - 320	3,2 - 4,0



Talajlazító egy sorban elhelyezett, 30 mm vastag, oldalra hajlított késekkel. Lehetőség kapcsolt munkagépre. Elérhető munkamélység 60cm. Nyírócsavaros késbiztosítás. 900 mm-es készsárak. Az SCD lazító összekapcsolható egyéb talajmunkagéppel is. Például a lazító után függeszthető a 3 méteres Diskator rövidtárcsa.

LAZÍTÓKÉSEK



900 mm-es kések

HIDRAULIKUS BIZTOSÍTÁS



Hidraulikus Non-Stop biztosítás

LEZÁRÓ HENGEREK



Különböző lezáró hengerek rendelhetők

SS

Talajlazító / 100 - 280 Le-s traktorokhoz

Kultivátorok/lazítók

Típus / Kapák (db)	Súly (kg)	Munkaszélesség (cm)	Kapaoztás (cm)	Teljesítmény (Le)	Terület teljesítmény (ha/h)
SS 3	910	300	34 - 115	80 - 120	2,4 - 3,0
SS 4	1.005		88	100 - 160	
SS 5	1.100		66	125 - 200	
SS 6	1.280	400	74	150 - 240	3,2 - 4,0
SS 7	1.375		66	175 - 280	

Akár 60 cm munkamélységig!

Talajlazító delta vázra rögzített, hajlított késekkel.
30 mm vastag lazítókések, lehetőség lezáró henger kapcsolására.
Elérhető munkamélység 60cm, nyírócsavaros késbiztosítás.
30 mm-es, speciális acélból hajlított acélkések, 750 vagy 900 mm magassággal.
KAT II vagy III függesztés.



ROLLMOT

Szántáselmunkáló henger / vontatott / 4,3 - 9,5 m munkaszélesség

Típus / Munkaszélesség (cm)	Súly (kg)	Teljesítmény (Le)	Terület teljesítmény (ha/h)
ROLLMOT 430	2.750	60 - 90	4,3 - 6,5
ROLLMOT 530	3.200	70 - 110	5,3 - 8,0
ROLLMOT 630	3.500	80 - 120	6,3 - 9,5
ROLLMOT 730	4.100	110 - 150	7,3 - 11,0
ROLLMOT 830	4.600	140 - 180	8,3 - 12,5
ROLLMOT 950	5.220	165 - 200	9,3 - 14,0

A Quivogne széles hengerkínálatában Ön biztosan talál megfelelő talajtípustól, technológiától vagy munkamódszertől függetlenül.

MŰSZAKI ADATOK

Együtt működő munkahengerek
A gépsúly egyenletes oszlik szét a 3 tagon
Középső váz független felépítésű
A szélső tagok lengőfüggességgel kapcsolódnak, így garantált az egyenletes talajnyomás
Szállítási szélesség 2,5m
HSS minőségi acél vázszerkezet (S500 Mannesman)
400/60x15,5 szállítókerék, 70 mm-es kerékagy.
Push/pull gyorscsatlakoztatású hidraulika tömlők
Kenhető golyócsapágyazás
Opcióba LED világítás
Opció: hidraulikus első simító

GYŰRŰK

Cambridge gyűrűk, Ø 530 mm
Crosskill gyűrűk, Ø 550 mm

ELSŐ SIMÍTÓ



A hidraulikusan állítható simító sokszorosára növeli a henger kihasználhatóságát. Egyengeti a talajfelszínt, töri a hantokat és előkészíti a magágyat.

OPCIÓ



Kőgyűjtő

RAP GL

Szántáselmunkáló henger / vontatott / 10,3 - 12,3 m munkaszélesség

Típus / Munkaszélesség (cm)	Súly (kg) Cambridge / Crosskill	Teljesítmény (Le)	Terület teljesítmény (ha/h)
RAP GL 1030	6.640 / 6.380	170 - 200	10,3 - 15,5
RAP GL 1230	7.440 / 7.120	190 - 220	12,3 - 18,5



A robusztus RAP GL henger a nagygazdaságok részére ajánlott henger, amely alkalmas a vetések utáni lezárásra, a magágykészítésre, a tavaszi hengerezésre vagy akár kombinált gépként egyéb munkagép után is kapcsolható. Elérhető 10,3 - 12,3 m munkaszélességben, több gyűrűtípussal.
Kítűnő szántott területre!

MŰSZAKI ADATOK

Hidraulikusan csukható, szállítási szélesség 3,0 m.
Erősített, kétsoros váz 150x100 mm-es zártszelvényvel
Kenhető golyóscsapágyazás
A tagok lengő függesztéssel kapcsoltak, így igen jól tudják a talajfelszínt követni.
4db szállítókerék, 10x15/14PR
A gép súlya egyenletesen oszlik szét a teljes munkaszélességben
Az 5 tag mindegyike középső felfüggesztéssel rögzített, így egyénileg is nagyon jól tudják a talajt követni
A szállítókerékek közepén szereltek

OPCIÓK

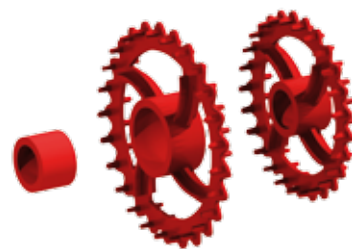
Légfék
Hidraulikus fék
Sárkaparó a sima hengerhez
Közúti világítás

CAMBRIDGE



Cambridge gyűrűk,
Ø 530 mm

CROSSKILL



Nehéz Crosskill gyűrűk,
Ø 550 mm

DOBLE-695-R

Műtrágyaszóró



Model: DOBLE 695 R/1201



Védőrács a tartályban amely megakadályozza az idegen anyagok bejutását



A szóróegység minden része rozsdamentes acélból készül

MŰSZAKI ADATOK

Típus	Méret (l)	Szórási szélesség (m)
DOBLE-695-R/800	800	18
DOBLE-695-R/1000	1.000	18
DOBLE-695-R/1200	1.200	18



2 szórótányér rozsdamentes acélból



A kiömlőnyílás nyitása és zárása mechanikusan történik. Hajtómű biztonsági kioldással.

D-903

Műtrágyaszóró



Típus	Méret (l)	Szórási szélesség (m)
D-903/1000	1.000	15 - 24
D-903/1200	1.200	15 - 24
D-903/1500	1.500	15 - 24
D-903/2000	2.000	15 - 24
D-903-PLUS/1000	1.000	30 - 36
D-903-PLUS/1200	1.200	30 - 36
D-903-PLUS/1500	1.500	30 - 36
D-903-PLUS/2000	2.000	30 - 36



Kettő kiömlőnyílás a tartályból
Lehajtható tartály a könnyebb tisztításhoz

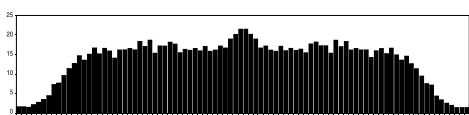


A táblaszéli nyitás és zárás hidraulikusan történik



Határszórási lehetőség mechanikus határolóval

Szóráseszteszt



Változóhányados: 7,6% 36 m szórásnál, 761,4 kg/ha mennyiségénél



Vezérlő elektronika



Védőrács a tartályban amely megakadályozza az idegen anyagok bejutását

D-903-3000

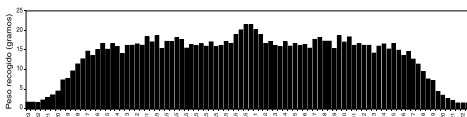
Vontatott műtrágyaszóró



MŰSZAKI ADATOK

Típus	Méret (l)	Szórási szélesség (m)
D-903/3000	3.000	15 - 24
D-903-PLUS/3000		30 - 36

Szórástereszt



SV-5

Vontatott műtrágyaszóró



Védőrács (150x150) a tartályban amely megakadályozza az idegen anyagok bejutását



A táblaszéli nyitás és zárás hidraulikusan történik



Rozsdamentes kéttárcsás kivitel, olajfürdős hajtóművel

MŰSZAKI ADATOK

Típus	SV-5
Tartálméret (kg)	5.000
Magasság (cm)	230
Tartály beömlő (cm)	260x230
Kerékméret	500-50-17/14PR
Szórási szélesség (m)	18



Oldalsó nézet



Futómű 500-50-17/14PR kerekkel

SV-6 / SV-7

Vontatott műtrágyaszóró

MŰSZAKI ADATOK

Típus	Szórási szélesség (m)	Méret (kg)	Magasság (cm)	Tartály beömlő (cm)	Kerékméret
SV-6	24	6.400	210	360 x 230	550-60-22,5/12PR
toldattal		7.800	225	360 x 230	550-60-22,5/12PR
SV-7		7.400	210	410 x 230	550-60-22,5/16PR
toldattal		9.600	230	410 x 230	550-60-22,5/16PR



Védőrács (150x150) a tartályban amely megakadályozza az idegen anyagok bejutását

Futómű 500-60-22,5/12PR kerekekkel

Támasztóláb, szervizlétra



Kéttárcsás kivitel, olajfürdős hajtóművel. A szóróegység minden része rozsdamentes acélból készül.



A szórás mennyisége tolózárral állítható



A táblaszéli nyitás és zárás hidraulikusan történik

SV-15

Vontatott műtrágyaszóró

MŰSZAKI ADATOK

Tartálméret (kg)	16.000
Magasság (cm)	270
Szélesség (cm)	245
Hossz (cm)	710
Súly (kg)	4.800
Futómű	550-60-22,5/16 PR
Szórási szélesség (m)	24 (opció: 30 - 36)



Rozsdamentes kéttárcsás kivitel, olajfürdős hajtóművel

A szórás mennyisége tolózárral állítható.
Szórási szélesség 24m, opcióban 30-36m.

A táblaszéli nyitás és zárás hidraulikusan történik



Az SV-15 vontatott műtrágyaszóró kapacitása 16.000kg, tartálymagasítótval 19.500kg.



Vezérlő elektronika



A táblaszéli nyitás és zárás hidraulikusan történik

QUIVOGNE Permetezőgép

Vontatott permetezőgép / Tartálméret 2200 - 3450 l / Szórókeret 28 m-ig



A Quivogne permetezőgépek megfelelnek a gazdálkodók elvárásának, valamint a legszigorúbb környezetvédelmi előírásoknak.

A Quivogne szántóföldi permetezők pontossága meghatározó jelentőségű az optimális növényvédelem szempontjából.

A permetezőgépek menet közbeni sebességét kerékszenzor méri.

A traktorfülkében elhelyezett vezérlő egységen mindig nyomon követhető a kijuttatott vegyszer mennyisége. A szórókeret szakaszainak vezérlése is elektromosan történik.

A Quivogne egyszerű, kezelőbarát és megbízható permetezőgépet kínál partnerei részére.

MŰSZAKI ADATOK

Legfontosabb felszereltségi lehetőségek:

BRAVO 300 S Arag vezérlőegység az automatikus szabályzáshoz
Ø 40 mm-es vonószem
Merev vonórúd alsó bekötéssel
Kardántengely
Erős vázfelépítés
Állítható keréktávolság (1,5 - 2,25m)
Nagy átmérőjű kerék (típusfüggő)
Sárvédő
Membránszivattyú
4-szeres szűrés: beöntő szűrő, szívóági szűrő, nyomóági szűrő és fúvókaszűrő
2" Kamlok csatlakozó
2200, 2450, 3000, 3450 l tartálméret
Szintjelző
Tartály belső öblítés

V2A szórókeret
Tisztavizes tartály
Kézmósó tartály
Áttekinthető kezelőszervek
Vegyszerbemosó
Vegyszerkeringtetés, lezárási lehetőség
Szervizlétra, fellépő
Közúti világítás
További opciók:
18/21/24/27 vagy 28 m szórókeret
Teljesen hidraulikus működtetés
Hidraulikus dőlésszög állítás +/-80
Paralelogramma szórókeret függesztés
Rugózott futómű
Szórókeret kiegyenlítés
3-as fúvóka tartó
Teljes súly: 2780-3020 kg



**Újdonság!!! FD
és AV függesztett
permetezőgépek**

FÜGGESZTETT TÍPUS ADATAI

Típus	FD	AV
Tartálméret (l)	400-600-800- 1000-1200	1000-1200- 1500-1800
Szivattyú (l/min)	70-160 l	160-250 l
Szórókeret (m)	16 m-ig	27 m-ig
Szakaszok száma	5 szakasz	
Szórás vezérlés	kézi vagy elektromos	
Keretcsukás	kézi vagy hidraulikus	hidraulikus
Tisztavizes tartály	igen	
Vezérlő monitor (opció)	igen	



BL függőleges tengelyű szárzúzó

Szárzúzó / felhajtható szárnyrészekkel / 4,3 - 8,2 m munkaszélesség

A függőleges tengelyű szárzúzó elérhető 4,3 - 8,2 m munkaszélességben.
4,6 métertől vontatott kialakítású.
A 4,2 és 4,6 m típusok 3 rotorral szereltek, a nagyobb típusok 5 rotorosok.



MŰSZAKI ADATOK

A függőleges tengelyű szárzúzó elérhető 4,3 - 8,2 m munkaszélességben
3 rotor, 1000/min fordulat
3 hajlított késes kialakítás
Nagy szögkiterésű kardántengely a 6,2 - 8,2m típusoknál alapfelszereltség
4,2m típus vontatott, a nagyobb munkaszélességűek félig függesztett kivitelben
2 munkahenger a csukáshoz
Mechanikus magasság állítás
A biztonsági lánc alapfelszereltség
A rotorok fordulatszáma 540/min vagy 1000/min



ROTOR 3 KÉSEL



ROTOR 6 KÉSEL



* sematikus felépítés

Robosztus kések. Késsúly 7kg/db.



Típus / Kivitel	Munkaszélesség (cm)	Súly (kg)	Kerékszám (db)	Teljesítmény (Le)	Terület teljesítmény (ha/h)
BL 4300 függesztett	430	1.700	2	80 - 120	4,6 - 6,3
BL 4600 vontatott	460	2.355	6	90 - 130	5,0 - 6,9
BL 4600 vontatott	460	2.405	8		
BL 6200 vontatott	620	3.000	8	130 - 270	6,8 - 9,3
BL 8200 vontatott	820	4.100	8	230 - 350	9,0 - 12,3

SZÁLLÍTÁS



A szállítási helyzetbe a szárnyrészek hidraulikusan felhajthatók. Szállítási szélesség 2,55m.

BP vízszintes tengelyű szárzúzó

Vízszintes tengelyű szárzúzó / széles késválaszték

Az aratás vagy köztes vetés utáni szármaradványok csak úgy tudnak hozzájárulni a talajszerkezet javításához ha megfelelően felaprított állapotban vannak. Az apróra zúzott szármaradványok gyorsabban lebomlanak, segítik a következő talajmunkát és megakadályozzák a káros kórokozók áttelelését.

A nem megfelelően kezelt, nagy tömegű szármaradvány aprítás nélkül ellenkező hatást kiváltva akár zavart is okozhat a növények tápanyag ellátásában és megnehezíti a következő agrotechnikai műveletet.

A Quiyogne szárzúzó igen robusztus, 8 illetve 10 mm vastag falú lemezből készül. A különböző aprító késekkel, kalapácsokkal felszerelve megfelelően tudja zúzni és szétteríteni a kalászosok, kukorica, napraforgó szármaradványokat, a zöldtrágyázás utáni növényeket.

5,2 m munkaszélességtől elérhető hosszanti irányú szállítási lehetőséggel.



MŰSZAKI ADATOK

1,6 - 8,0 m munkaszélesség

Vízszintes tengelyű késelrendezés

Hátsó nyitható fedél a szármaradványok jobb szétterítése érdekében

Állítható csúszólemez

2,3 vagy 4 db állítható kerék vagy támasztó henger

A rotor 1.900/min fordulatszámon dolgozik

Védőlemez kövek ellen

Oldalra eltolható

Kardántengely

A magasság állítás 10x15 méretű kerekkel történik

OPCIÓK

Kiegészítő egység burgonya zúzásra

Láncos biztosítás

Hosszú kalapács

KALAPÁCS



Nagy szármaradvány, kukorica vagy napraforgó zúzására

Y-KÉS



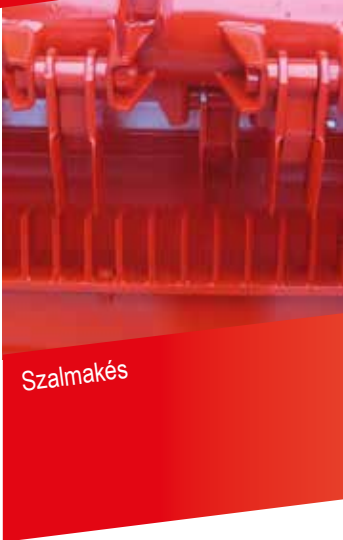
Univerzális felhasználásra

1,6 - 8,0 m munkaszélesség



Szárzúzó univerzális késekkel

Típus / Rotorok (db)	Munka- szélesség (cm)	Súly (kg)	Kések / Kerék (db)	Teljesítmény (Le)	Terület telje- sítmény (ha/h)
BP 160/1	160	710	32 / 2	40 - 60	1,0 - 1,3
BP 180/1	180	790	40 / 2	45 - 70	1,1 - 1,4
BP 200/1	200	850	44 / 2	50 - 70	1,2 - 1,6
BP 225/1	225	920	48 / 2	60 - 80	1,4 - 1,8
BP 260/1	260	1.200	56 / 2	70 - 90	1,6 - 2,1
BP 280/1	280	1.320	60 / 2	80 - 100	1,7 - 2,2
BP 300/1	300	1.380	64 / 2	100 - 120	1,8 - 2,4
BP 320/1	320	1.750	68 / 2	120 - 140	1,9 - 2,6
BP 360/1	360	1.850	80 / 2	130 - 150	2,2 - 2,9
BP 400/1	400	1.970	88 / 2	150 - 170	2,4 - 3,2
BP 450/2	450	2.170	100 / 2	160 - 180	2,7 - 3,6
BP 480/2	480	2.300	108 / 2	170 - 190	2,9 - 3,8
BP 520/2	520	2.550	116 / 4	180 - 200	3,1 - 4,2
BP 600/2	600	2.800	132 / 4	200 - 250	3,6 - 4,8
BP 800/2	800	5.500	180 / 6	250 - 350	4,8 - 6,4



Szalmakés

MAXIPLANT sorközművelő kultivátor

45 - 80 cm sortávolság / 5-12 sor

Sorközművelő kultivátor, cukorrépa és szója kivétel
Sortávolság 60 cm-ig

Típus / Sorok száma (db)	Munkaszélesség (cm)	Súly (kg)	Kapák / Szekciók (db)	Teljesítmény (Le)	Terület teljesítmény (ha/h)
MAXIPLANT 5	330	577	16 / 6	40	2,4 - 4,3
MAXIPLANT 6	390	674	19 / 7	60	3,0 - 5,1
MAXIPLANT 8	510	969	25 / 9	80	3,8 - 6,6
MAXIPLANT 12	750	1.317	37 / 13	120	5,4 - 9,7

Sorközművelő kultivátor, kukorica és napraforgó kivétel
Sortávolság 80 cm-ig

Típus / Sorok száma (db)	Munkaszélesség (cm)	Súly (kg)	Kapák / Szekciók (db)	Teljesítmény (Le)	Terület teljesítmény (ha/h)
MAXIPLANT 5	350	577	21 / 5	40	3,0 - 3,6
MAXIPLANT 6	510	780	31 / 7	60	4,2 - 6,6
MAXIPLANT 8	670	980	41 / 9	80	5,6 - 8,7
MAXIPLANT 12	960	1.954	61 / 13	140	8,4 - 12,4

A sorközművelő kultivátor feladata a növénytermesztésben sokoldalú. A sorköz sekély mélységű megmunkálása elősegíti a csapadék talajba jutását és megakadályozza a felszín kicserepedését. A mukavégzés közben a gyomnövények szárát a kapák elvágják és a felszínre emelik, ahol azok elszáradnak.

A védőtárcsák megakadályozzák a kultúrnövények sérülését, a vezetőtárcsa elősegíti a nagyobb munkatempót. Lehetőség műtrágya szóró felszerelésére.

MŰSZAKI ADATOK

5 -12 soros kivétel
Rugózott vezetőtárcsák az iránytartás segítésére
700 mm vázmagasság. A kapák mérete 32x 10 mm
2 db sorvédő tárcsa tagonként
Támasztó kerekek
Közúti világítás

RUGÓS KAPASZÁRAK



MŰTRÁGYA TARTÁLY



A merev kivitelű sorközművelő felszerelhető műtrágya adagolóval.



Sorvédő tárcsák

Újdonság
2015!





QUIVOGNE
·Magyarország·

ALFA-GÉP / **A**
Kft.

ALFA-GÉP KFT
5600 Békéscsaba Szarvasi út 84.
Tel.: + 36-66-447-909, Fax: + 36-66-449-434
info@alfa-gep.hu, www.alfa-gep.hu