

Solis

Piacvezető márka az új 16-90 LE traktor kategóriában Magyarországon!

2019 - 2020 - 2021 - 2022 - 2023

Több, mint 1700 db eladott Solis traktor Magyarországon az elmúlt 8 évben.

Ennyien már jól döntöttek! Döntsen jól Ön is!



Alfa-Gép Kft.

H-5600 Békéscsaba Szarvasi út 84.

Szabó Dávid +36 30 415 3121

Viczián Ádám +36 30 99 88201

Web: www.alfa-gep.hu E-mail: info@alfa-gep.hu



www.solistraktor.hu



SOLIS 16

6/2 váltó



A Solis 16 egy mechanikus váltós, egyszerű 6/2-es összerék-hajtású, szervó nélküli kisgépet, amelyet elsősorban azoknak a kisbirtokoknak ajánlunk, amelyek mérete néhány ezer négyzetmétertől öt-hatezer négyzetméterig, vagy akár 1-2 hektárig terjed.



SOLIS 20

6/2 váltó



A motorral szerelt 20 lóerős Solis 20 szervó nélküli és szervós változatban is elérhető. Bár a szervó növeli a kényelmet, fontos megemlíteni, hogy egy jól beállított szervó nélküli kormányzás sem jelent kihívást a területek művelésekor.



SOLIS 22

6/2 váltó



A 22 lóerős traktor, mely szintén a Solis saját motorját használja, és szintén 6/2-es váltóval van felszerelve. Ezt a modellt már nagyobb tengelytávval és abroncsmérettel tervezték, valamint lehetőség van a kabin felszerelésére is.





SOLIS 26

6/2 és 6/2 Sideshift

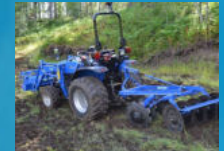
20
Le motor

6/2
váltó

5 év
garancia


szervóval

A Solisnál 26 alapváltozata a 6/2-es váltójú, szervókormányzású univerzális kis traktor. Egy rendkívül kiforrott modellel, amely közel húsz éves múltta tekint vissza, és ami Magyarországon a legkedveltebb kistraktor.



SOLIS 26+

9+9 irányváltóval

26
Le motor

9+9
váltó


irányváltóval

5 év
garancia

Az irányváltó modul segítségével a sorvégi fordulóknál, fóliaházakban, ültetvényekben nagyon hasznos, hiszen nem kell a sebességet módosítanom, csak az irányt. Az előre- és hátramenet közötti sebességkülönbség gyakorlatilag észrevehetetlen.



SOLIS H26

HST fokozatmentes váltóval


fokozatmentes
hajtás

26
Le motor

HST
váltó

5 év
garancia

A hidrosztatikus váltóval felszerelt traktorok csaknem páratlan előnyöket biztosítanak a hagyományos gépekhez képest. Ezek a modellek a motorizációja új perspektívát nyit a gépekben rejlő potenciál felhasználására.



SOLIS 50 & 60 V

50 & 60 Le, 12+12 váltó

50 vagy **60**
Le motor

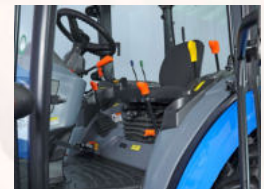
12+12
szinkronizált
váltó


irányváltóval

5 év
garancia

A Solis 50 azoknak a gazdáknak készült, akik a napi munkavégzése közben változatosabbnál változatosabb feladatokkal találkozhatnak. Kiemelkedő teljesítményének köszönhetően a munkavégzés közben elérhető hatékonysága mindenki figyelmét felkelti.

Fontos, hogy a Solis 50 StageV erőforrása úgy képes teljesíteni az kibocsátási normákat, hogy a traktor működtetéséhez nincs szükség AD BLUE-ra!



SOLIS N75 & N90

keskeny nyomtávú ültetvénytraktor

75 vagy **90**
Le motor

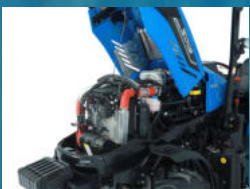
12+12
szinkronizált
váltó

140 cm
szélesség

5 év
garancia

A megtermelt gyümölcsök mennyiségét a géppark minősége is befolyásolja. Ezért vetette bele magát a Sonalika, hogy kifejlessze csúcsmodelljeiből az ültetvényekre szánt verzióját. A célterületre fejlesztett traktort megújult váltóval, szervokormányval és a lehető

legkisebb fordulási körrel ideális a talajmunkáláshoz, kaszáláshoz, talajgazdálkodáshoz és permetezéshez.



SOLIS 75 & 90 V

Stage V kibocsátású motorral

75 vagy **90**
Le CRDI motor

12/12
vagy
20/20
szinkronizált
váltó

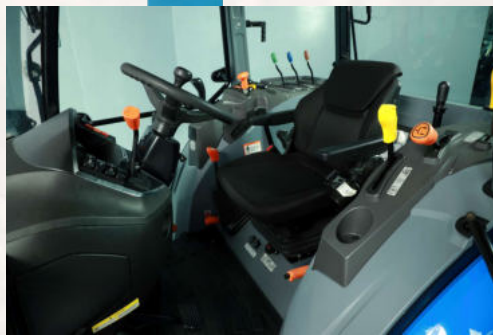
3t
emelési
kapacitás

5 év
garancia

A Solis 75 V és a Solis 90 V a Solis traktorok büszkesége, amely kiváló teljesítményt és egyszerű használatot kínál a gazdáknak. Az egyszerűség nem jelent kompromisszumot a minőségben. Minden Solis traktor tervezése során a legfontosabb szempont az volt, hogy a gazdák egyszerűen és kényelmesen használhassák a gépet.

Mindkét Solis traktorban egy nagyteljesítményű, StageV környezetvédelmi szabványnak megfelelő motor található, ami a legkülönbélebb feladatokat is könnyedén kezeli. A gép energiahatékonyasága és a kiemelkedő üzemidő lehetővé teszi, hogy a gazdák a lehető legnagyobb hatékonysággal végezzék munkájukat, növelve ezzel terményeik hozamát és csökkentve az üzemeltetési költségeket.

Az elmúlt öt évben a magyar gazdák számára a Solis traktorok megbízhatósága egyenlővé vált a nyugalmi állapottal. A Solis 75 V és Solis 90 V rugalmassága és ellenálló képessége azt jelenti, hogy a gazdák bármilyen időjárási körülmények között és minden típusú terepen dolgozhatnak, anélkül, hogy attól tartanának, hogy a gép cserben hagyja őket.



Technikai adatok

	S16	S20	S22	S26	S26+	H26
MOTOR						
Motor típus	Solis	Solis	Solis		Mitsubishi	
Lóerő	16 Le	20 Le	22 Le		26 Le	
Hengerek szám	3 henger					
Feltöltés						
Hűtés	vízhűtés					
Lökettérfogat	979 cm ³	952 cm ³	1 130 cm ³		1319 cm ³	
Max. nyomaték	48 Nm	52 Nm	55 Nm		76 Nm	
Levegő szűrő	száraz légszűrő, eltömődés érzékelővel					
Hideg indítás	van					
Kipufogó	alul elvezetett					
HAJTÁS						
Hajtás	4 kerék					
Kuplung	egytárcsás kuplung					
Váltó	6+2 váltó			6+2 váltó vagy 9+9 irányváltóval		hidrosztatikus fokozatmentes irányváltóval
SEBESSÉG						
Maximum	15,1 Km/h	14,06 Km/h	15,58 Km/h	16,2 Km/h		21,03 Km/h
Minimum	1,36 Km/h	1,26 Km/h	1,67 Km/h	1,64 Km/h		3,18 Km/h
FÉKEK						
Üzemi fék	olajfürdős, osztott pedálos					
Kézfék	reteszelve					
DIFFERENCIÁL ZÁR						
Differenciál zár	van					
Működése	mechanikus, pedállal működtethető					
HIDRAULIKA						
3 pont típusa					KAT-I.	
Emelési kapacitás					600 Kg / 750 Kg	
Hidraulika csat.	1 pár kettősműködésű					
Hidraulika telj.	12 L/perc			17 L/perc		
BIZTONSÁGI KAPCSOLÓK						
Kuplung	van					
TLT	van					
KORMÁNYZÁS						
Szervó	nincs	opcionális	van			
Fordulókör (fék nélk.)	2,1 m				2,3 m	
ABRONCSOK						
Első	5,00x12 (opció: 6,00x12)			6,00x12		
Hátsó	8,00x12 (opció: 8,30x20)			8,30x20		
MÉRETEK ÉS SÚLY						
Súly	970 kg		1 070 Kg		1 070 Kg	1 235 Kg
Tengelytáv	1 420 mm	1 420 mm	1 560 mm		1 560 mm	1 570 mm
Hossz	2 735 mm	2 735 mm	2 750 mm		2 760 mm	2 895 mm
Szélesség	940 - 945 mm	940 - 945 mm	1050 - 1 075 mm		1055 - 1 075 mm	1 050 - 1 215 mm
Hasmagasság	200 mm	220 mm	230 mm		240 mm	240 mm
Első nyomtáv	805 mm	805 mm	875 mm		885 mm	885 mm
Hátsó nyomtáv	715 mm	715 mm	830 mm		835 mm	960 mm
MAGASSÁG						
Bukókerettel	1 945 mm			1 955 mm		2 325 mm
Kabinnal						
EGYEBEK						
TLT	540 / 1000					
7 lábás csatlakozó	van					
Első vonószem	van					
Hashúzó	van					
Bukókeret	van					
Kabin	opcionális					
Súlyok	2 x 16 kg					
ÜZEMANYAG						
Szintjelző	van					
Tartály					28 L	
OPCIÓK						
Abronsok	mezőgazdasági-, széles mezőgazdasági-, gye/pázsit-, ipari- vagy galaxy pro abroncs					
Kiegészítők	homlokrakodó, front TLT, kabin					
Pótkocsi fék						

Technikai adatok

	S50	S60	N75	N90	S75	S90
MOTOR						
Motor típus	Solis CRDI Stage V kibocsátású motor					
Lóerő	50 LE	60 LE	75 LE	90 LE	75 LE	90 LE
Hengerek szám	3 henger			4 henger		
Feltöltés	turbófeltöltő, intercooler					
Hűtés	vízhűtés					
Lökettérfogat	3 065 cm ³			4 087 cm ³		
Max. nyomaték	220 Nm	250 Nm	367 Nm	375 Nm	367 Nm	375 Nm
Levegő szűrő	száraz légszűrő, eltömődés érzékelővel					
AdBlue	nem			igen		nem igen
Kipufogó	oldalt elvezetett, opció: kabin sarkához igazított				kabin sarkához igazított	
HAJTÁS	S50	S60	N75	N90	S75	S90
Hajtás	4 kerék hajtás					
Kuplung	kétfárcsás kuplung					
Váltó	12+12 szinkronizált váltó, mászó fokozattal			12+12 vagy 20+20 szinkronizált váltó, mászó fokozattal		
SEBESSÉG	S50	S60	N75	N90	S75	S90
Maximum	30 Km/h		31,07Km/h		37,00 vagy 40,00 Km/h	
Minimum	1,3 Km/h		0,5 Km/h		0,5 - 1,4 Km/h	
FÉK	S50	S60	N75	N90	S75	S90
Üzemi fék	Olajfürdős					
Kézfék	Reteszelve					
DIFFERENCIÁL ZÁR	S50	S60	N75	N90	S75	S90
Differenciál zár	van					
Működése	mechanikus, pedállal működtethető					
HIDRAULIKA	S50	S60	N75	N90	S75	S90
3 pont típusa	KAT II.					
Emelési kapacitás	2 500 Kg		3 000 Kg		3 500 Kg	
Hidraulika csat.	2 pár szelep alapfelszereltségben (opció: 3 pár)					
Hidraulika telj.	45 L/perc (kormány szivattyú nélkül)				65 L/perc	
BIZTONSÁGI KAPCSOLÓK	S50	S60	N75	N90	S75	S90
Kuplung	van					
TLT	van					
KORMÁNYZÁS	S50	S60	N75	N90	S75	S90
Szervó	van					
Fordulókör (fék nélk.)	4,7 m		4,7 m		5,8 m	
ABRONCSOK	S50	S60	N75	N90	S75	S90
Első (tájékoztató jelleggel)	9.5×20		280/70 R18		280/85 R24	320/85 R24
Hátsó	13.6×28		360/70 R28		420/85 R30	460/85 R30
MÉRETEK ÉS SÚLY	S50	S60	N75	N90	S75	S90
Súly	2 870 Kg-tól		3 260 Kg-tól		3 600 Kg-tól	
Tengelytáv	2 225 mm		2 310 mm		2 350 mm	
Hossz	3 825-4 055 mm		4 245 mm		4 085 - 4 310 mm	
Szélesség	1 840-1 880 mm		1 400-1 465 mm		2 005 - 2 030 mm	
Hasmagasság(tól)	310 mm		260 mm		385 mm	
Első nyomtáv	1 570 mm		1 150 mm		1 630 mm	
Hátsó nyomtáv	1 450 mm		1 080 mm		1 630 mm	
MAGASSÁG	S50	S60	N75	N90	S75	S90
Bukókerettel	2 480 mm		2 375 mm		2 580 mm	
Kabinnal	2 690 mm		2 585 mm		2 585 mm	
EGYEBEK	S50	S60	N75	N90	S75	S90
TLT	540 / 750 / járókerékarányos sebesség					
7 lábcsatlakozó	van					
Első vonószem	front súlyba építve					
Hashúzó	van					
Bukókeret	alapfelszereltség			-		
Kabin	opció			alapfelszereltség		
Súlyok	72 Kg + 204 Kg elöl (bővíthető elöl: + 4 x 34 kg + hátsó keréksúlyokkal)					
Pótkocsi fék	hidraulikus- vagy légfék					
ÜZEMANYAG	S50	S60	N75	N90	S75	S90
Szintjelző	van					
Tartály	72 L		71 L		100 L	
OPCIÓK	S50	S60	N75	N90	S75	S90
Abronsok	radiál-, mezőgazdasági-, gyeppázsít-, ipari abroncs					
Kiegészítők	homlokrakodó					

Az adatokat a Solis traktor gyártója, az ITL bocsátotta rendelkezésünkre. Az esetleges eltérésekért és nyomdai hibáért felelősséget nem vállalni nem tudunk.